



CÔNG TY TNHH TIN HỌC ĐIỆN TỬ ÁNH VÀNG
GOLDEN LIGHT INFORMATION TECHNOLOGY CO., LTD

Add: 24 Hiền Vương, P. Phú Thạnh, Quận Tân Phú TP.HCM

Tel:(8428) 38113929 Fax: (8428)8113970

Website: <http://www.anhvang.com> Email: info@anhvang.com

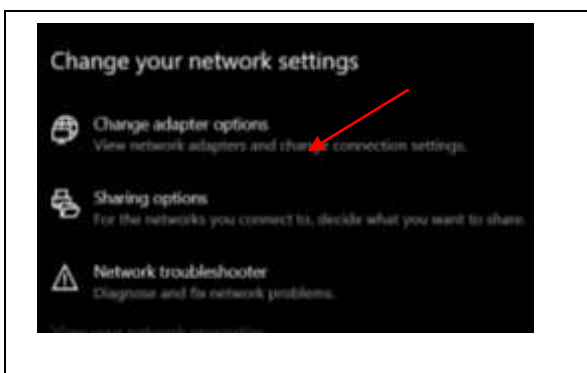
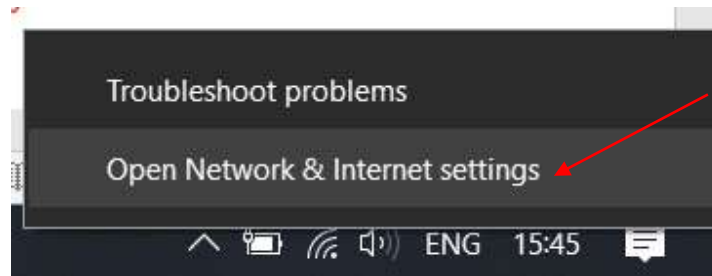
HƯỚNG DẪN KẾT NỐI TRỰC TIẾP PC (LAPTOP) MÁY VJ628

1. Chuẩn bị

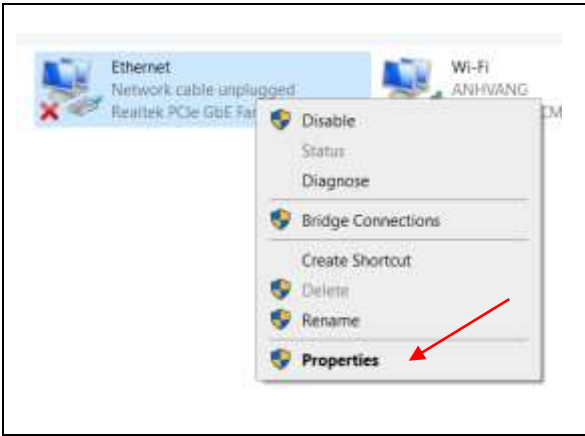
- Phần mềm MSM (Đĩa đi kèm hoặc USB)
- Dây mạng (RJ45)

2. Thiết lập IP máy tính

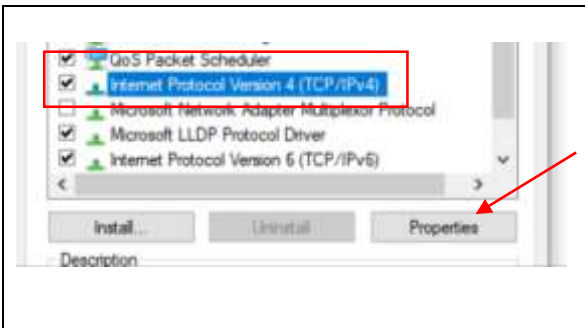
- Ưu điểm: kết nối được nhiều thiết bị điều khiển được máy in
- Nhược điểm: kết nối, tạo lệnh sẽ chậm (tùy thuộc vào tốc độ đường truyền mạng)
- Chuột phải vào biểu tượng Mạng ở thanh Taskbar (Windows) → chọn **Open Network & Internet Setting**



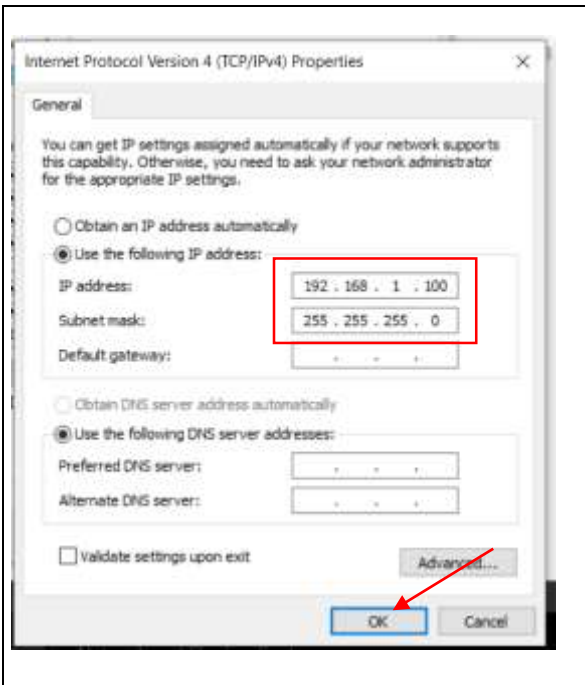
- Chọn **CHANGE ADAPTER OPTIONS**



- Chuột phải **Ethernet** → **Properties**



- Chọn **IPv4** → **Properties**

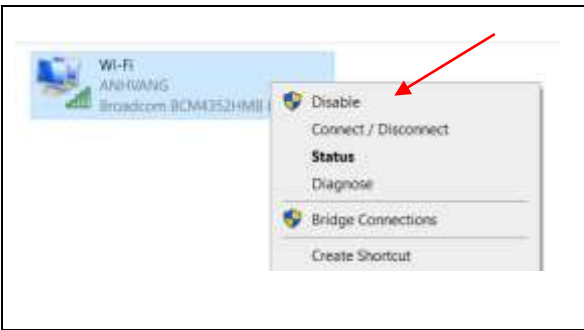


- Thay đổi IP mạng của cổng Ethernet như hình → **OK**

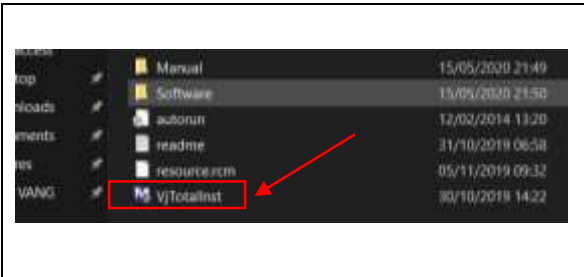
3. Thực hiện kết nối trực tiếp với PC (LAPTOP)



- Gắn cáp dây mạng vào máy tính



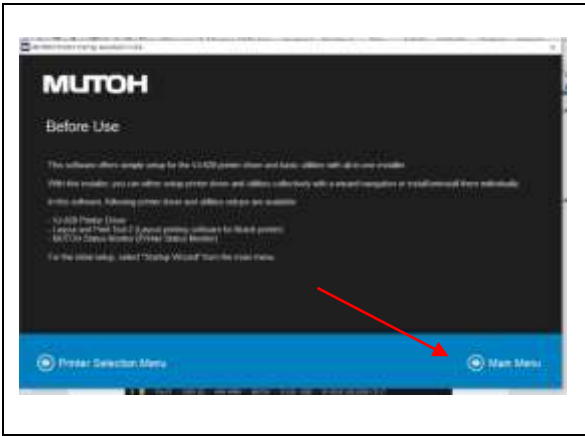
- Tắt card wifi tránh trùng lập IP



- Mở phần mềm cài đặt MSM



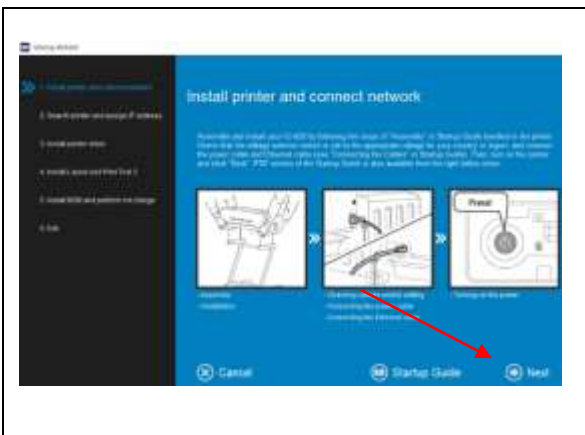
- Chọn máy 628



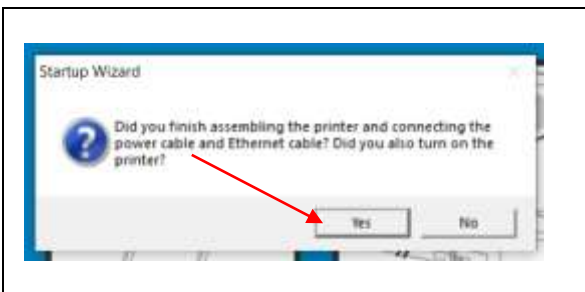
- Mutoh thông báo phần mềm cài đặt bao gồm Driver, Layout & Màn hình điều khiển → **MAIN MENU**



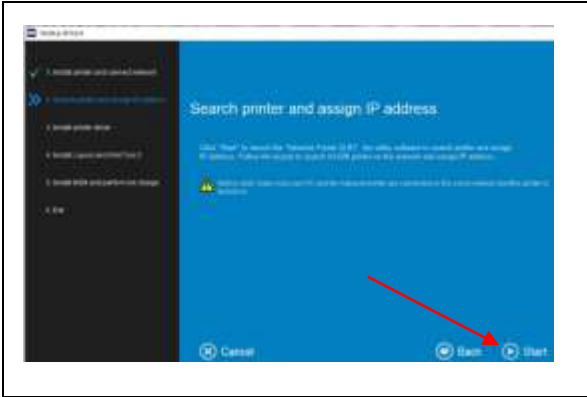
- Chọn **START STARTUP WIZARD**



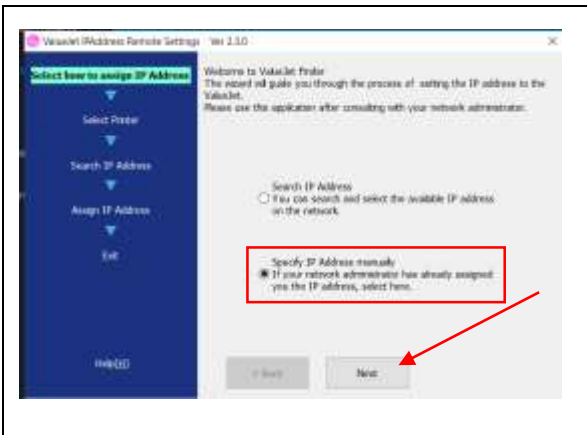
- Đặt máy cố định, gắn dây mạng → kết nối máy in đến máy tính, nhấn Nguồn mở máy



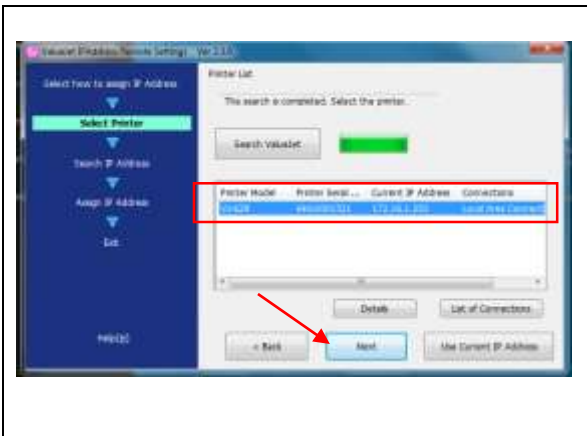
- Thông báo hiện lên nhấn **YES**



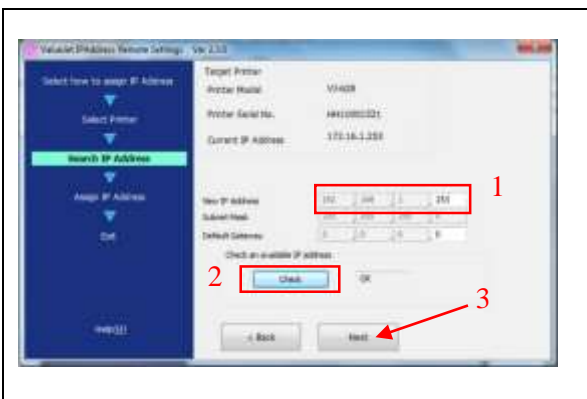
- Phần mềm yêu cầu tìm kiếm IP → **START**



- Chọn **SPECIFY IP ADDRESS** → **NEXT**



- Máy tự động tìm kiếm máy → **NEXT**



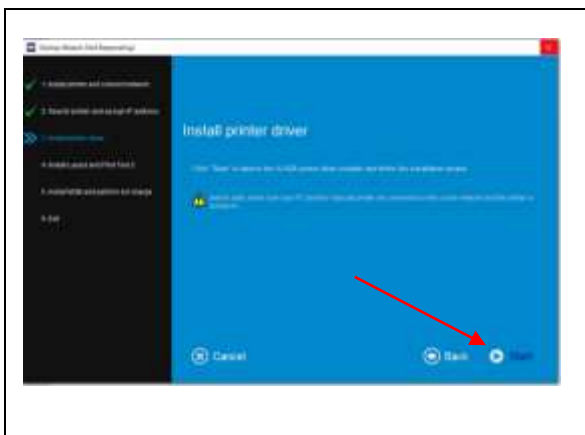
- Đổi IP máy in về trùng với lớp mạng của máy tính như hình (nhập số cuối “253”) → Check (OK) → **NEXT**



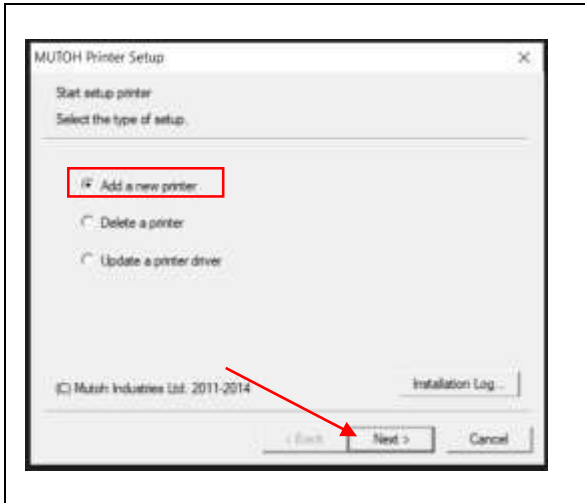
- Xác nhận lại → **NEXT**



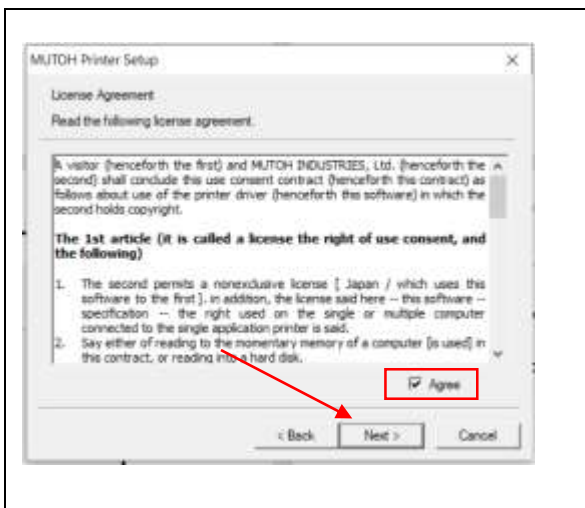
- Cài đặt hoàn tất → **FINISH**



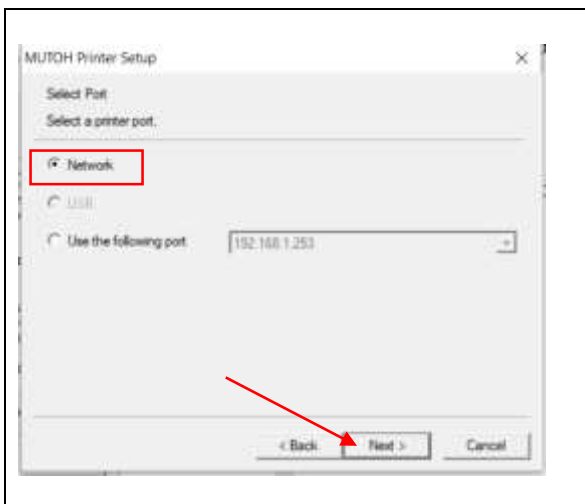
- Tiếp tục đến phần cài đặt **Driver** máy in → **START**



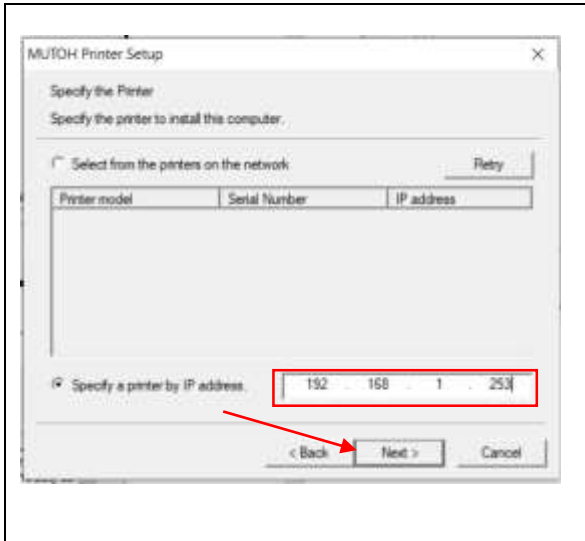
- Tick chọn **Add a new printer** → **NEXT**



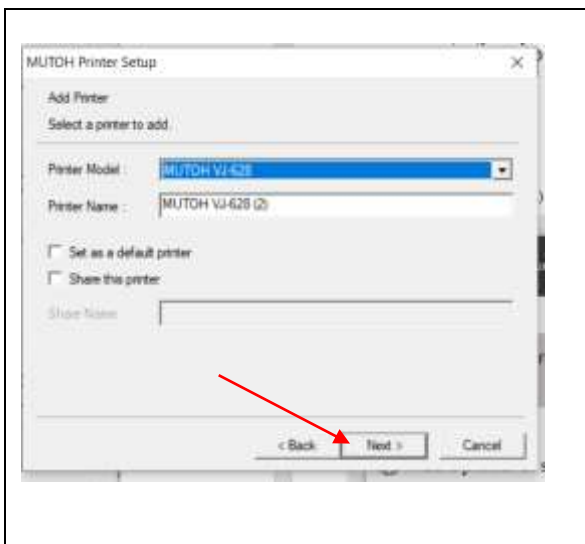
- Tick **AGREE** → **NEXT**



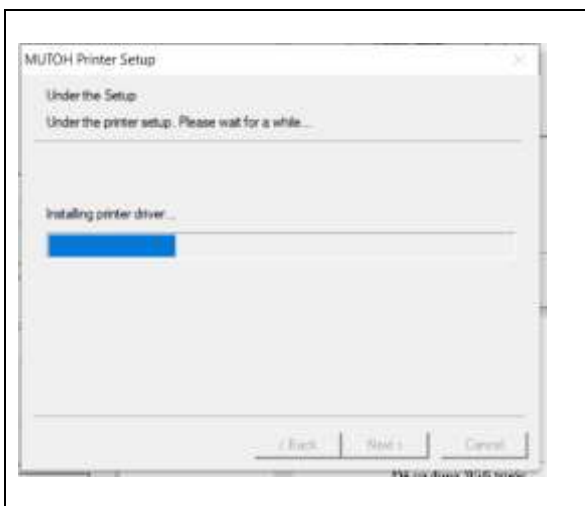
- Tick **NETWORK** → **NEXT**



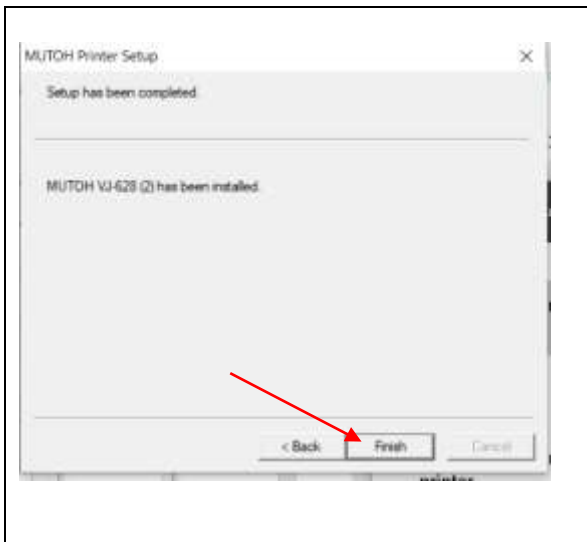
- Nhập IP chỗ **Specify a printer IP address** → **NEXT**



- Nhấn **NEXT**



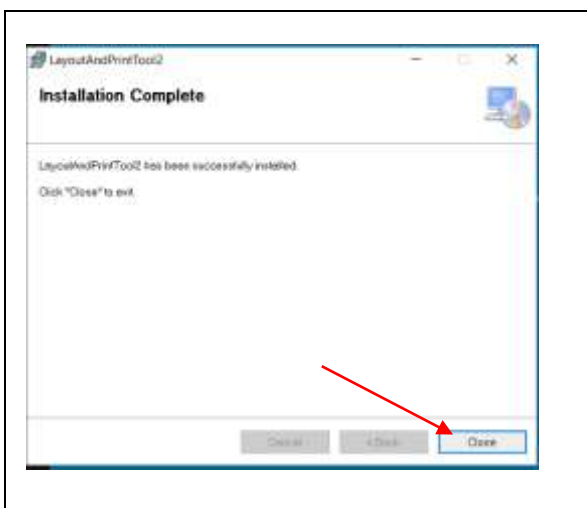
- Chờ máy tự động cài đặt



- Máy đã cài đặt xong → **FINISH**



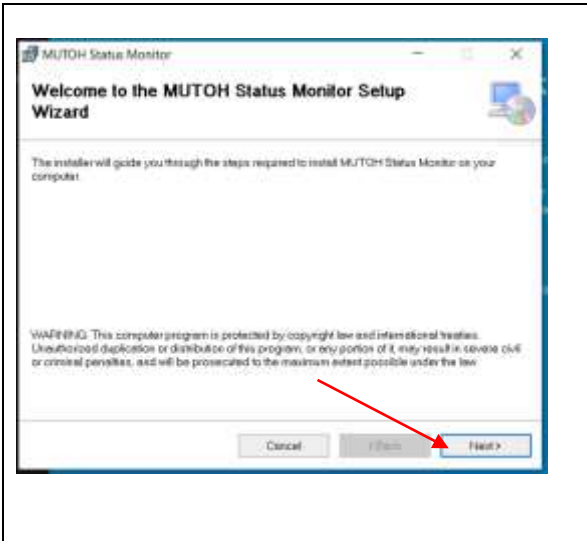
- Tiếp tục cài phần mềm Layout and Print (chỉ cần nhấn NEXT vì phần mềm này không sử dụng) → **START**



- Cài đặt thành công → **CLOSE**



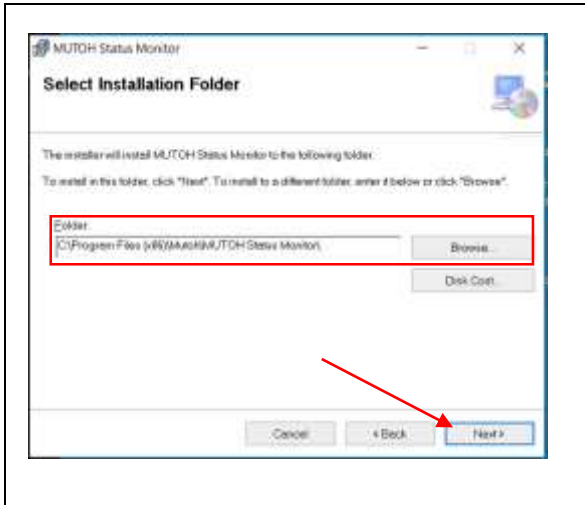
- Tiếp tục cài đặt MSM → **START**



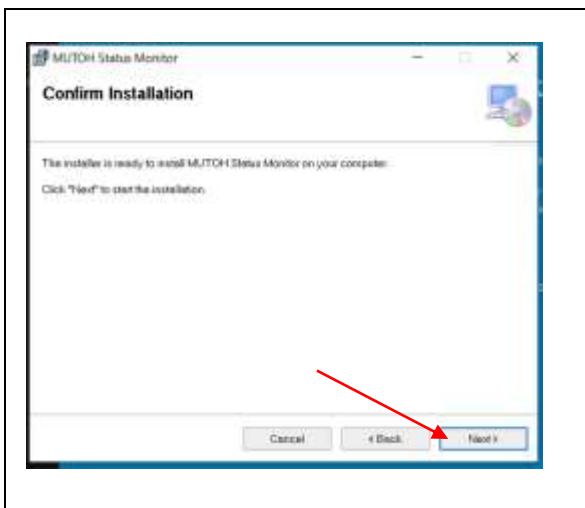
- Lời chào từ MUTOH → **NEXT**



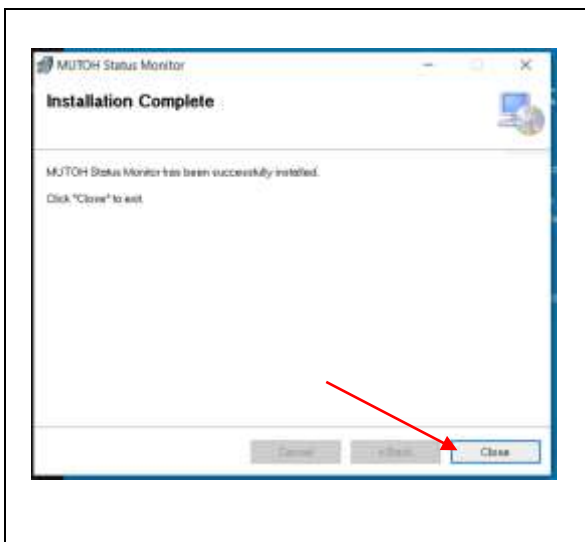
- Đồng ý với các điều khoản, tick chọn **I AGREE** → **NEXT**



- Chọn ổ cứng chứa MSM ở phần **BROWSE** (hoặc để mặc định ở ổ C) → **NEXT**



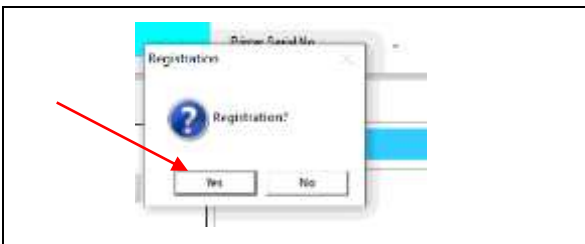
- Xác nhận tất cả các bước cài đặt → **NEXT**



- Cài đặt hoàn tất → **CLOSE**



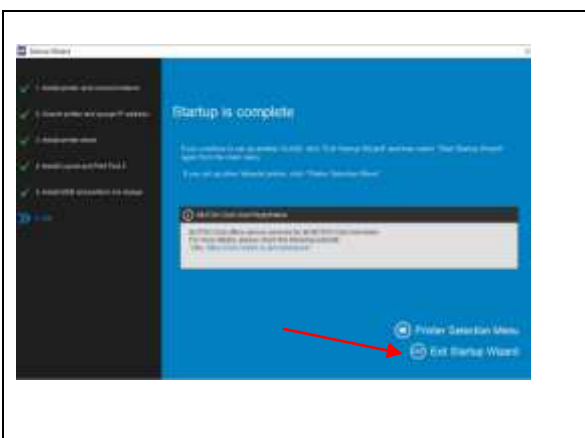
- Thêm máy in vào phần mềm MSM → **ENTER**



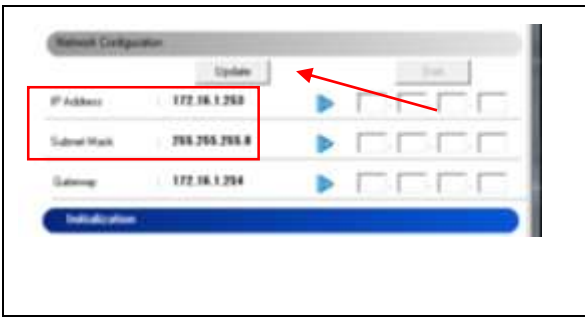
- Xác nhận → **YES**



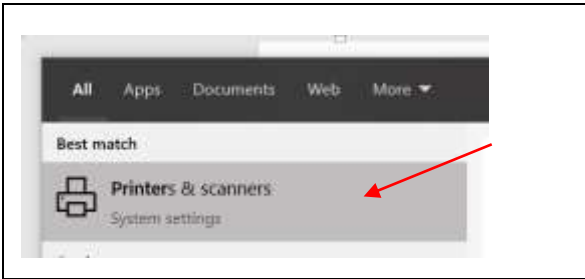
- Hoàn tất thêm máy in → **OK**



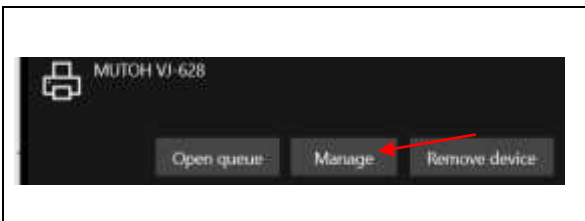
- Quá trình cài đặt hoàn tất → **Exit Startiup Wizard**



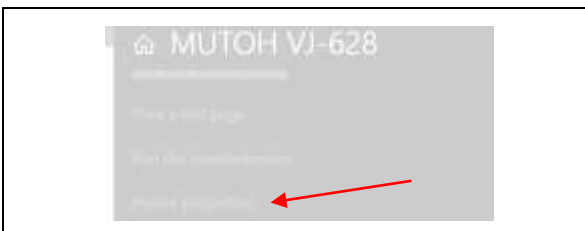
- **Lưu ý:** Vì IP cổng Ethernet với Wifi phải khác lớp mạng. Để sử dụng Wifi trước tiên thay đổi IP máy in sang lớp mạng khác. Vào mục **ADVANCED SETTING**, nhập IP lớp mạng khác ở ô trống (VD: đổi máy in thành **172.16.1.253**) → **UPDATE**



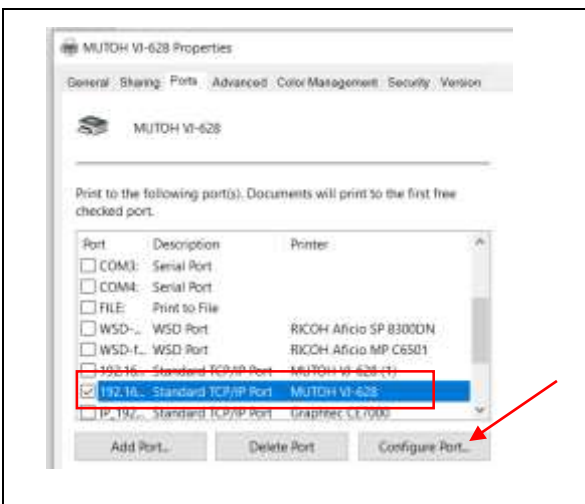
- Nhấn **START (Windows)** → nhập **“Printers & Scans”**



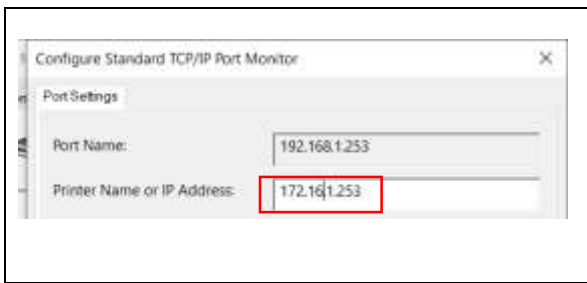
- Chọn máy In MUTOH VJ628 → **Manage**



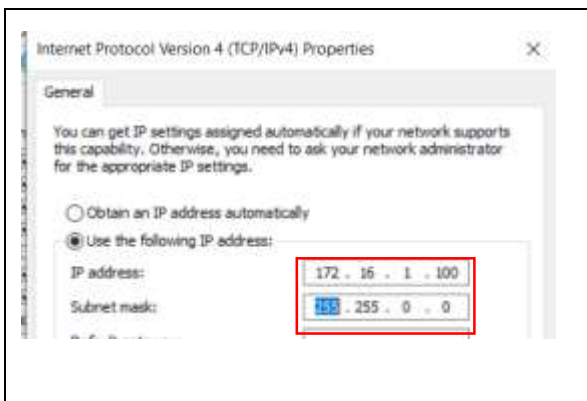
- Chọn **Printer properties**



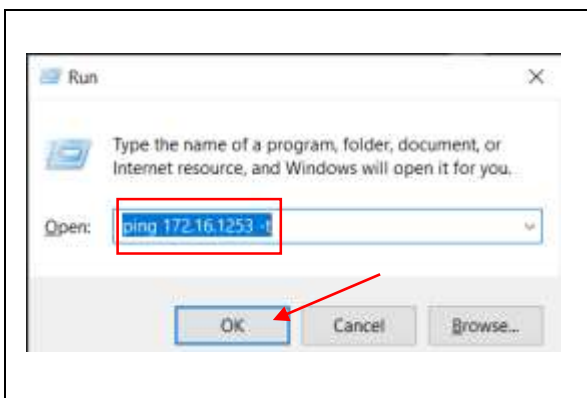
- Chọn **tab Port** → **Configure Port**



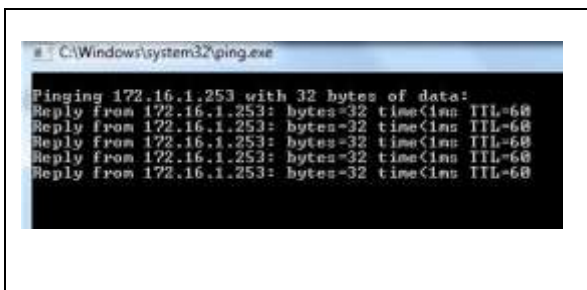
- Thay đổi IP trùng lớp với bước trên như hình (**số cuối sẽ là 253**) → OK



- Đổi lại IPv4 (máy tính) trùng lớp mạng **khác số cuối**.



- **START (Windows) + R**, nhập như hình kiểm tra PING từ PC đến máy in



- Kết quả ping như hình là thành công và in test

CHÚC BẠN THAO TÁC THÀNH CÔNG!