



CÔNG TY TNHH TIN HỌC ĐIỆN TỬ ÁNH VÀNG GOLDEN LIGHT INFORMATION TECHNOLOGY CO., LTD

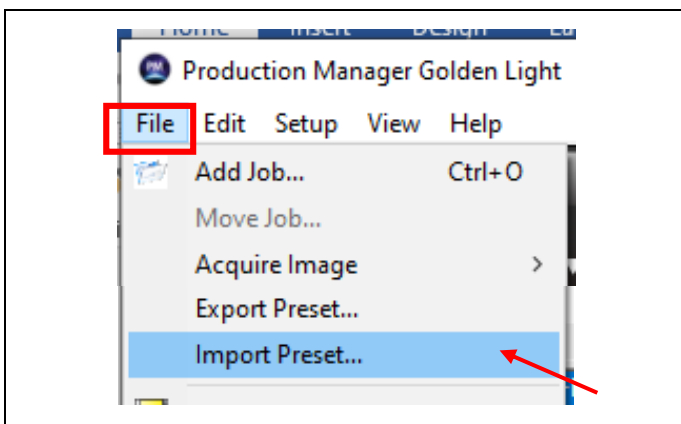
Add: 24 Hiền Vương, P. Phú Thạnh, Quận Tân Phú TP.HCM

Tel: (8428) 38113929 Hotline: 0888 901 538

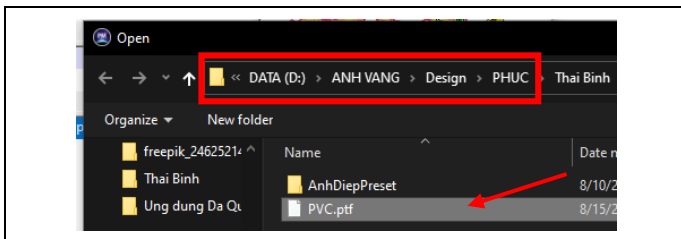
Website: <https://www.anhvang.com>

Email: info@anhvang.com

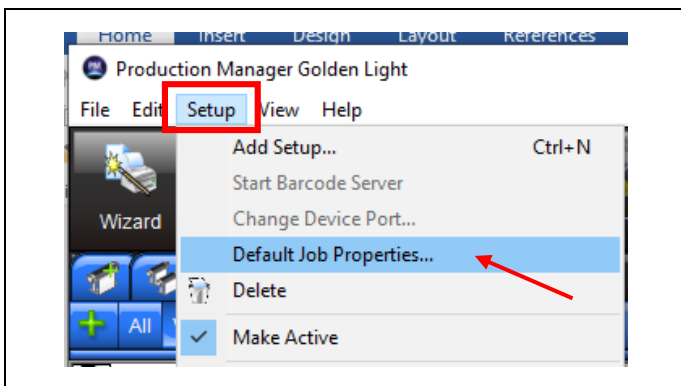
HƯỚNG DẪN THÊM PRESET – PROFILE ValueJet 628 FLUO



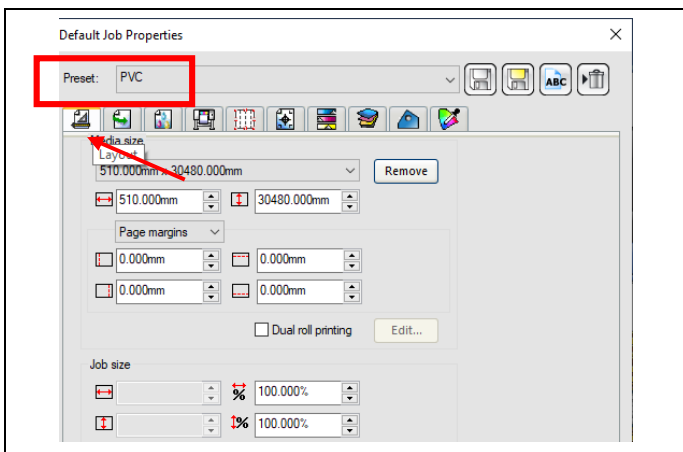
- Sử dụng **Phần mềm In (Flexi)**
- Chọn **File** → **Import Preset**



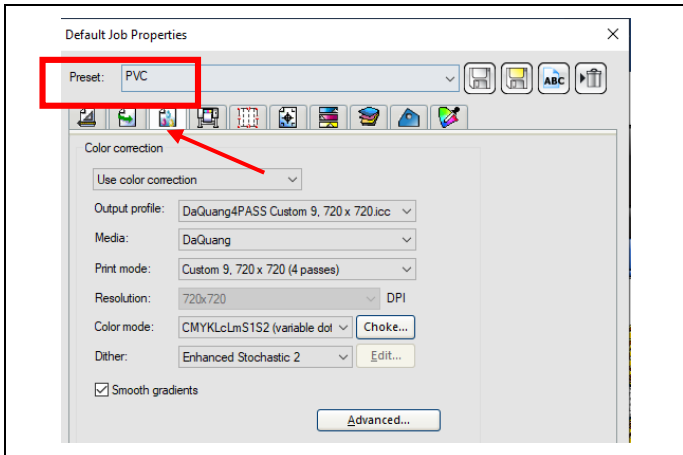
- Đến “**đường dẫn**” chọn File **Preset** được cung cấp từ Kỹ thuật
- Hoặc truy cập link để tải về: <https://bit.ly/3QOhMUI>



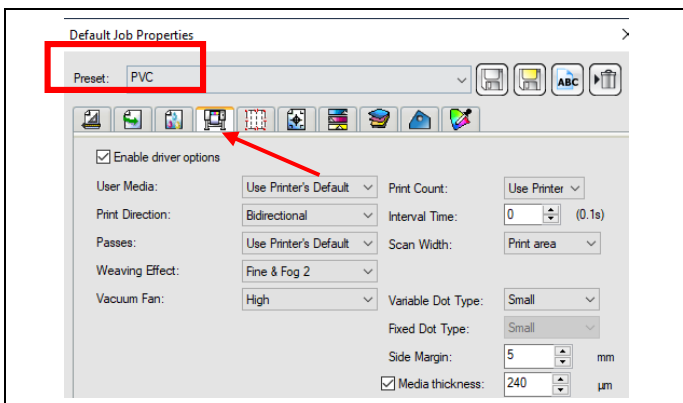
- Kiểm tra lại các thiết lập trước khi sử dụng
- Chọn **Setup** → **Default Job Properties**



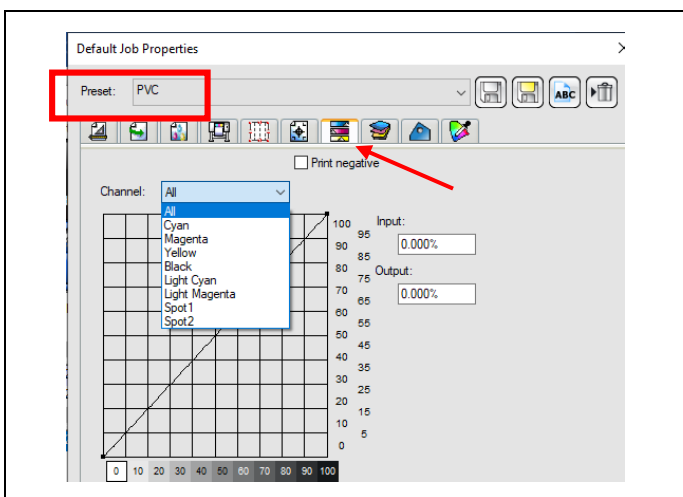
- Chọn **Preset** được cung cấp
- **Tab Layout** chứa các thành phần như:
 - Media Size: khổ giấy
 - Job size: khổ in
 - Position: vị trí in
 - Lệnh Copy
 - Rotate image: xoay file, Mirror: lật file,...



- **Tab Color Management** chứa các thành phần như:
 - Output Profile (điều khiển mực đúng so với thiết kế)
 - Media: tên loại giấy
 - Print Mode: chế độ in
 - Resolution: độ phân giải
 - Color Mode: chế độ Màu sắc
 - Dither: kiểu in
 - Advanced: thiết lập nâng cao



- **Tab Printer Option** chứa các thành phần như:
 - User Media: loại giấy
 - Print Direction: kiểu in 1 hoặc 2 chiều
 - Passes: số Pass, Effect: hiệu ứng in, Vacuum Fan: quạt hút
 - Variable Dot Type: loại hạt khi in
 - Media Cut: kiểu cắt
 - Enable heater option: nhiệt độ sấy



- **Tab Color Adjustment** chứa các thành phần như:
 - Channel: kênh mực, có thể tùy chỉnh tăng/giảm sáng hoặc tối, giảm lượng mực,...
 - Bộ tăng tự động: tăng đỏ, xanh lá, vàng,...
 - Tăng Độ tương phản (Contrast), Độ chói (Vivid)
 - Các thiết lập Nâng cao:
 - ❖ Tăng, giảm Sáng (Brightness)
 - ❖ Tăng, giảm Màu sắc (Global Hue)
 - ❖ Tăng, giảm Độ tươi (Saturation)

CHÚC BẠN THAO TÁC THÀNH CÔNG!