



**CÔNG TY TNHH TIN HỌC ĐIỆN TỬ ÁNH VÀNG**  
**GOLDEN LIGHT INFORMATION TECHNOLOGY CO., LTD**

Add: 24 Hiền Vương, P. Phú Thạnh, Quận Tân Phú TP.HCM

Tel:(8428) 38113929 Fax: (8428)8113970

Website: <http://www.anhvang.com> Email: info@anhvang.com

## **HƯỚNG DẪN CÀI ĐẶT**

### **ONYX RIPCENTER - POSTERSHOP**

#### **1. Cấu hình PC – Laptop yêu cầu**

##### **Cấu Hình**

<b>Hệ Điều Hành</b>	Windows 7 → Windows 10 (64bit)
<b>CPU</b>	Core 2Duo trở lên
<b>Bộ Nhớ</b>	Trống 256Gb
<b>RAM</b>	8Gb trở lên

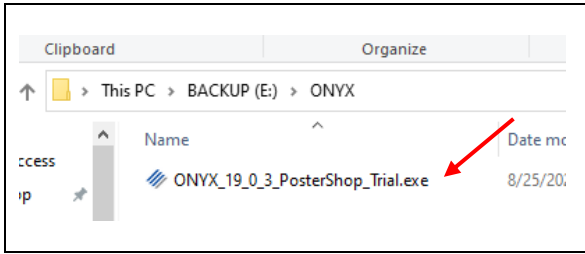
#### **2. Chuẩn bị**

- Phần mềm **ONYX RIP Software Driver** quét QR Code để tải phần mềm hoặc tải theo Link: [ONYX \(anhvang.com\)](http://www.anhvang.com)

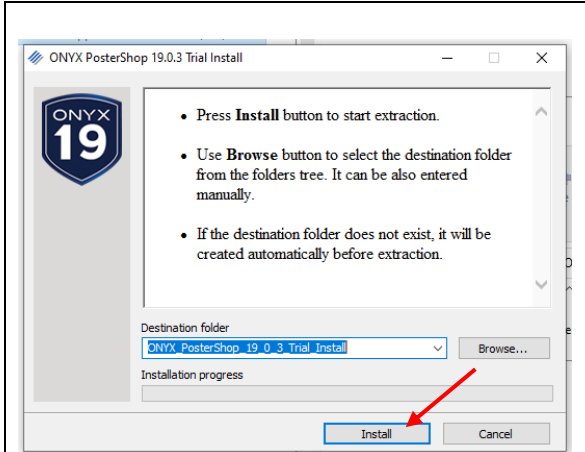


- PROFILE ICC (liên hệ Kỹ thuật để nhận PROFILE đúng với vật liệu)

### 3. Cài đặt



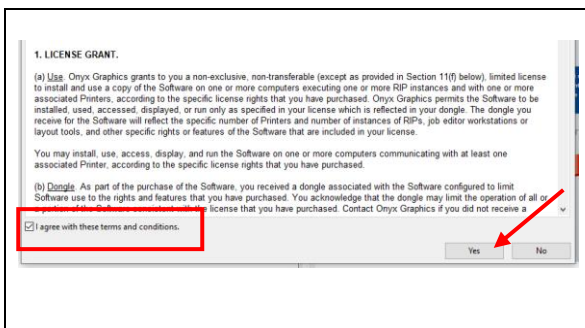
- Nhấn Mở thư mục **ONYX install**



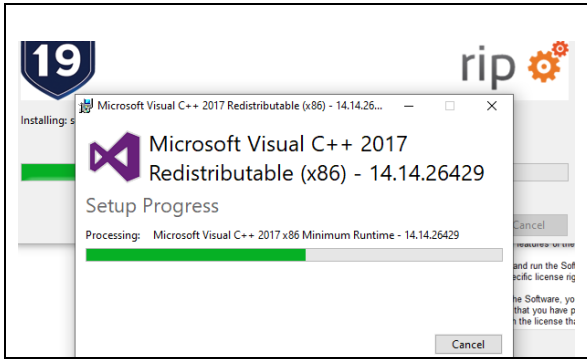
- Chọn nơi chứa (BROWSE) hoặc để mặc định → **INSTALL**



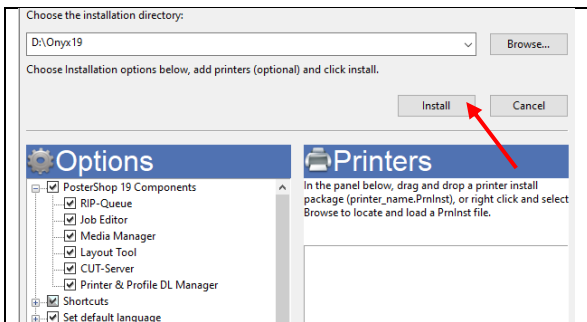
- Chọn ngôn ngữ → **INSTALL**



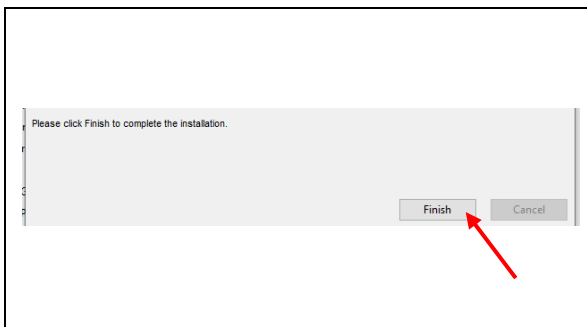
- Đọc các điều khoản & đồng ý → **YES**



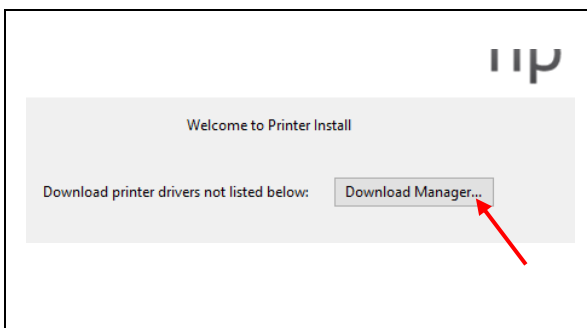
- Máy bắt đầu tự động cài những phần mềm cần thiết để có thể cài ONYX



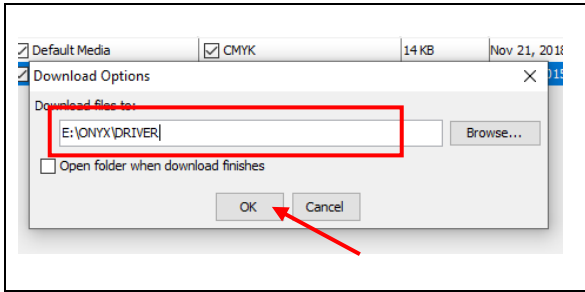
- Để mặc định → **INSTALL**



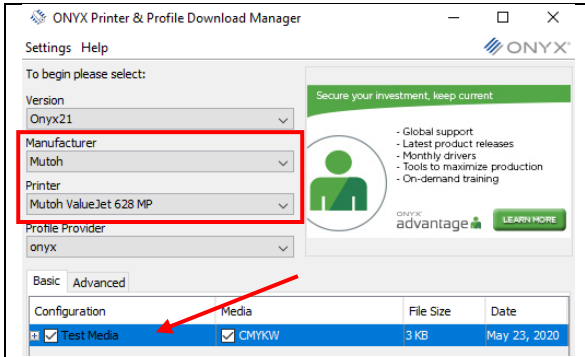
- Kết thúc quá trình cài đặt → **FINISH**



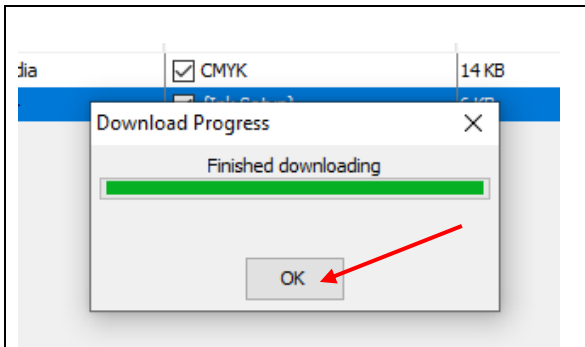
- ONYX yêu cầu tải DRIVER dòng máy In → **DOWNLOAD MANAGER**



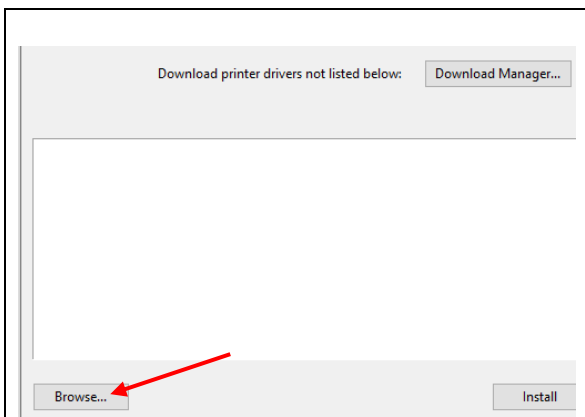
- Chọn nơi chứa DRIVER (nên chọn ổ khác ổ cài đặt ONYX)



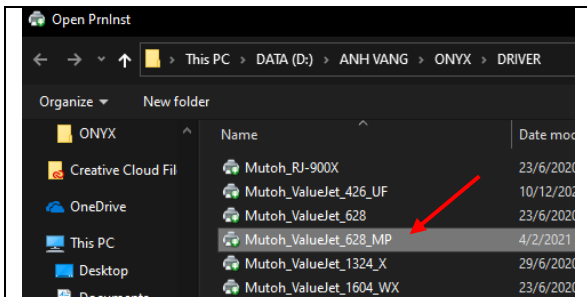
- Chọn nhà sản xuất (**Manufacturer**), dòng máy in (**Printer**) → tick chọn tất cả ở **Configuration** → **DOWNLOAD NOW**



- Tải hoàn tất → **OK**



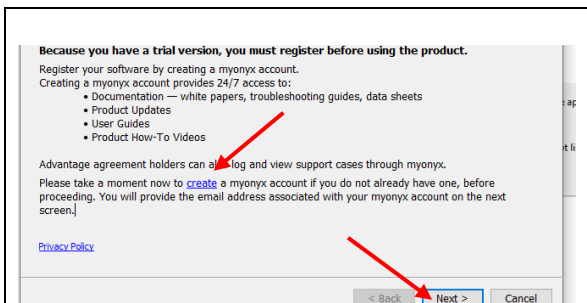
- Chọn **BROWSE** để thêm DRIVER mới vừa tải



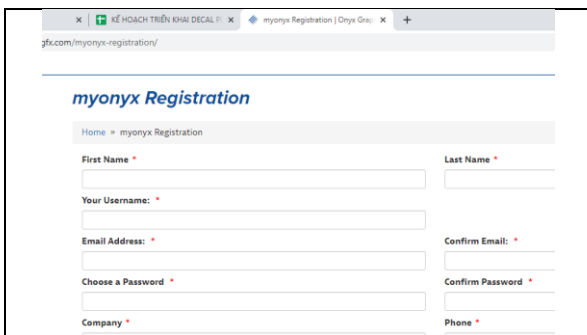
- Chọn Driver đã tải → **OPEN**



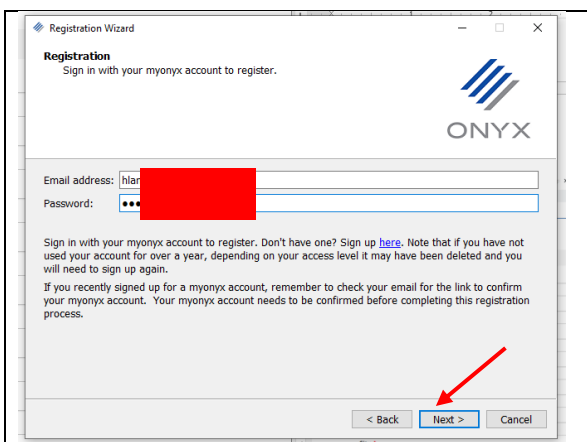
- Tick chọn tất cả → **INSTALL**



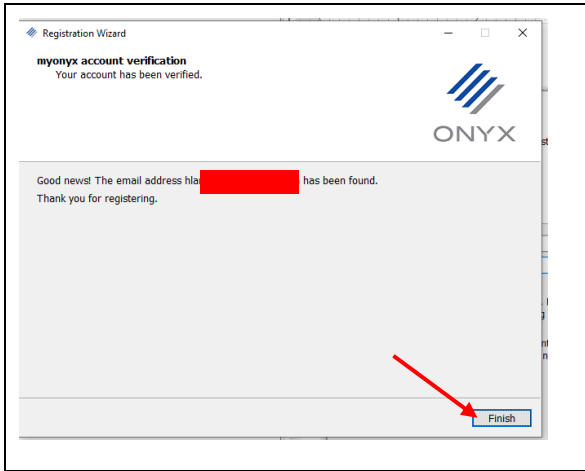
- Nếu như chưa có tài khoản thì chọn **CREATE**, nếu đã có nhấn **NEXT**



- Tab trình duyệt mở, nhập email, mật khẩu,...

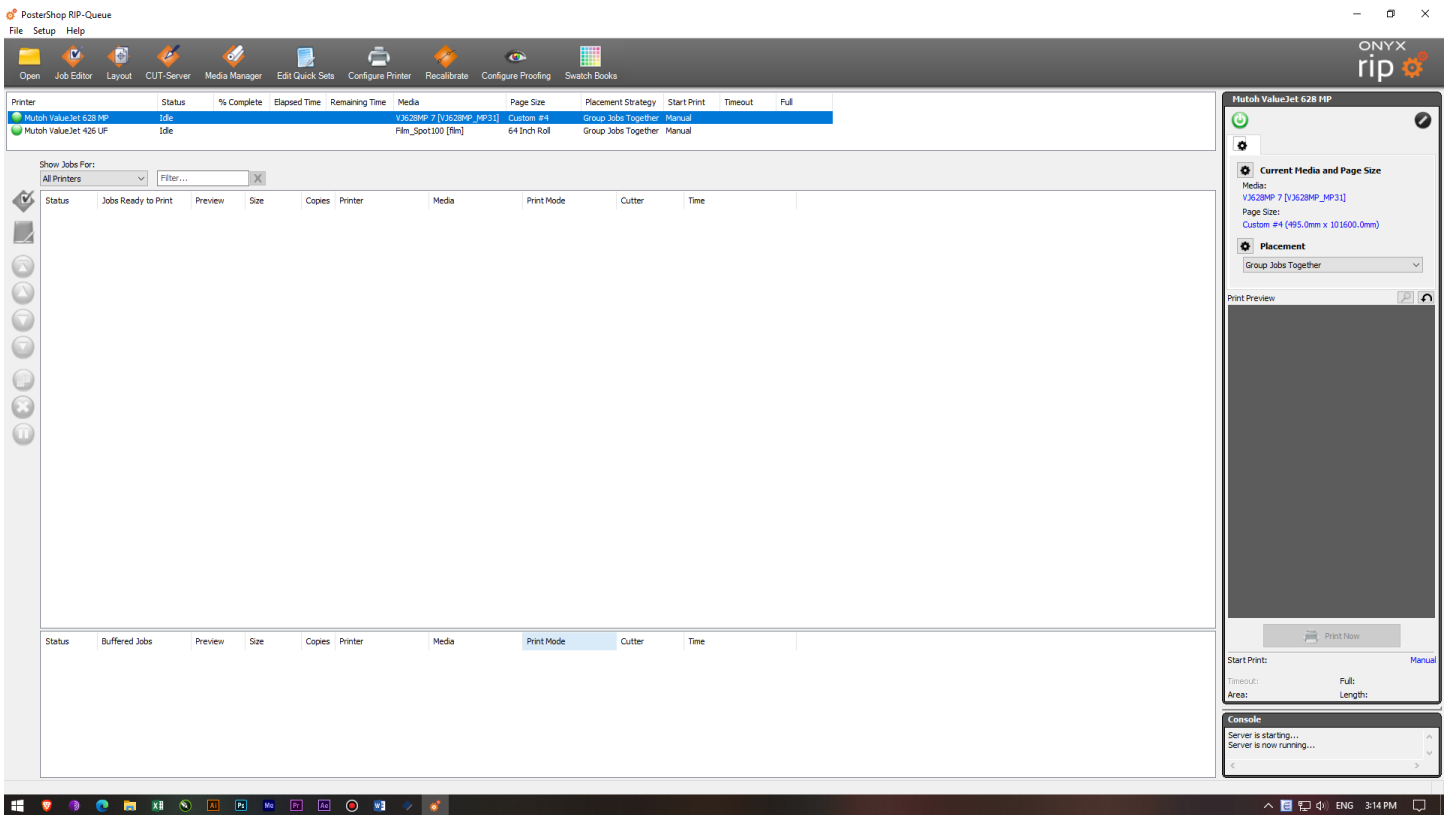


- Đã có tài khoản thì nhập → **NEXT**

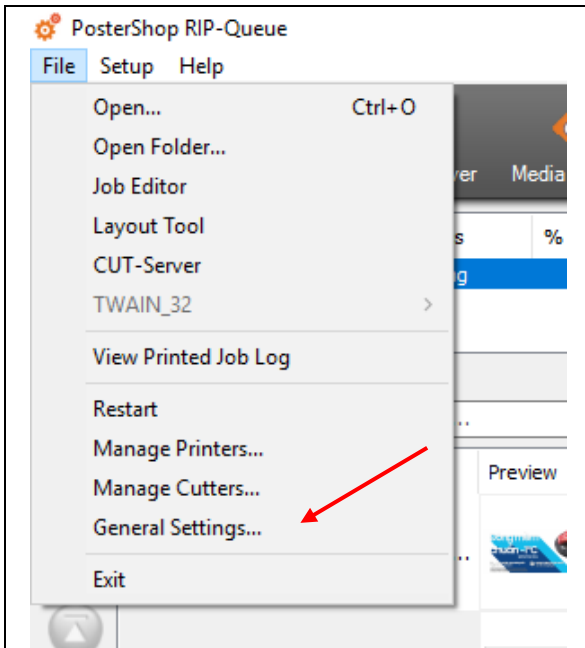


- Cài đặt hoàn tất → **FINISH**

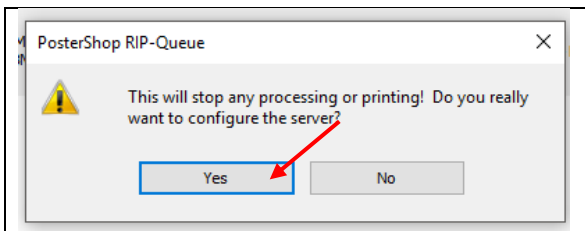
## • Giao diện ONYX



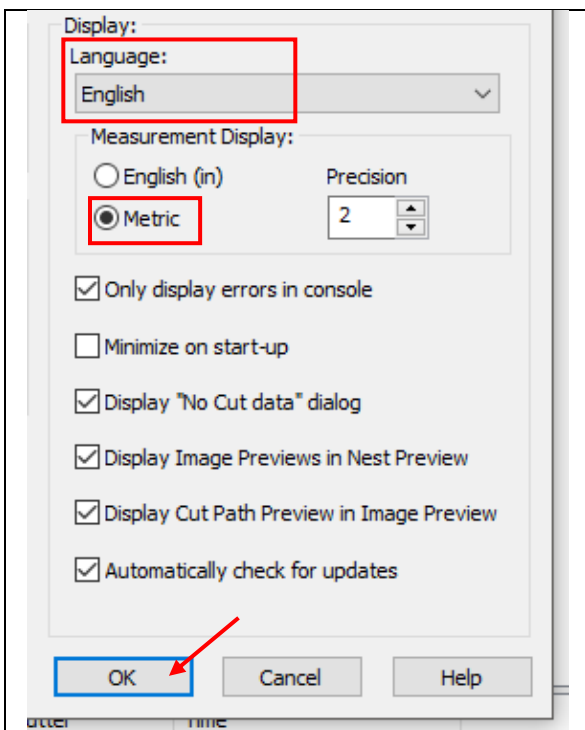
## 4. Cài đặt Thông số trước khi Sử dụng



- Nhấn **File** → **General Settings**

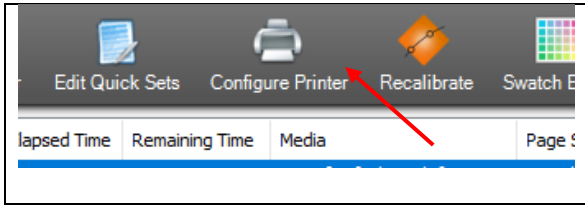


- Máy sẽ yêu cầu tắt ngắt kết nối máy in để vào bên trong thiết lập → **YES**

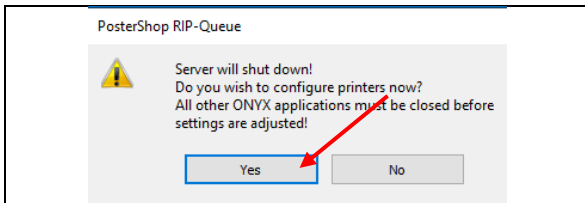


- Các mục cần quan tâm là: Ngôn ngữ & Đơn vị đo Metric (milimet) → **OK**

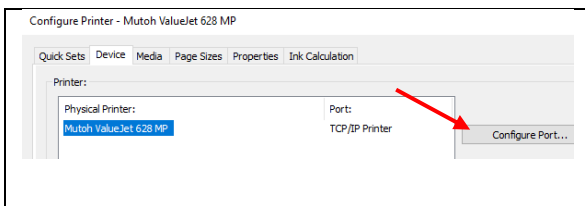
## 5. Cấu hình địa chỉ IP



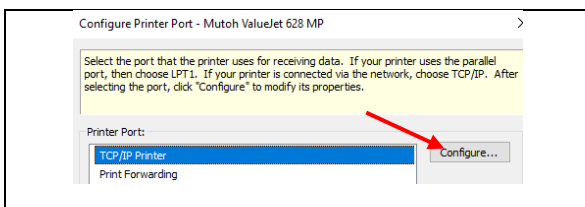
- Mở phần mềm ONYX RipCenter, sau đó chọn **CONFIGURE PRINTER**



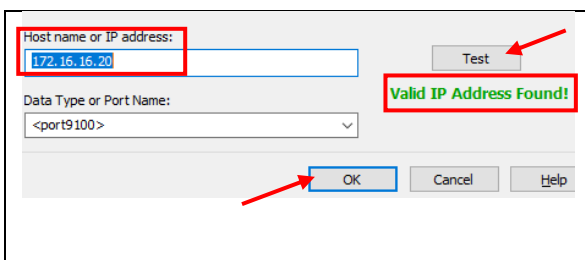
- Máy sẽ yêu cầu tắt ngắt kết nối máy in để vào bên trong thiết lập → **YES**



- Ở tab **DEVICE** nhấn chọn **CONFIGURE PORT**



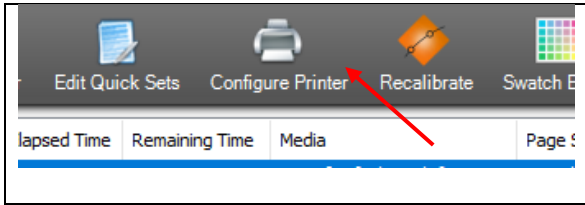
- Chọn **TCP/IP Printer**, tiếp tục nhấn **CONFIGURE**



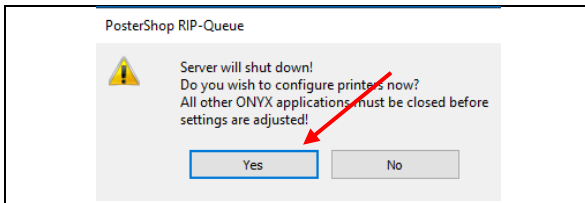
- Nhập IP của máy in vào phần **Host name**
- Nhấn **TEST** (kết nối)
- Nhấn **OK**



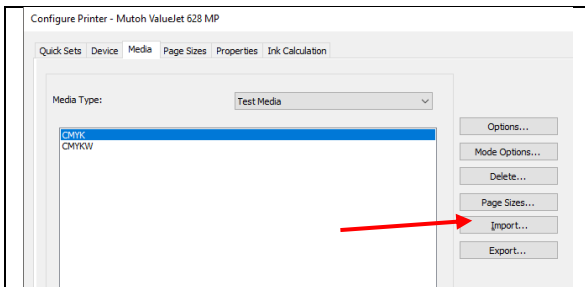
## 6. Thêm ICC Profile



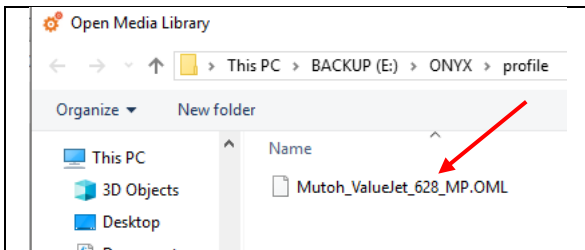
- Mở phần mềm ONYX RipCenter, sau đó chọn **CONFIGURE PRINTER**



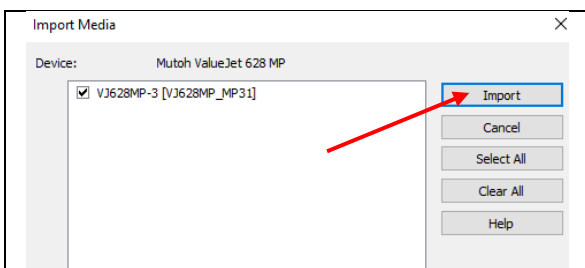
- Máy sẽ yêu cầu tắt ngắt kết nối máy in để vào bên trong thiết lập → **YES**



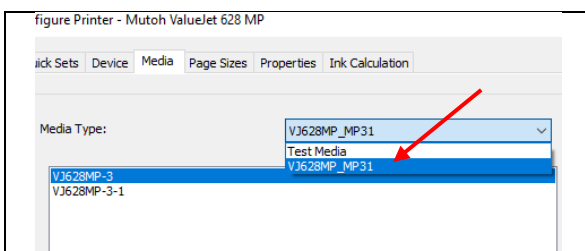
- Kiểm tra Add đúng máy In, sau đó chọn tab **MEDIA** → **IMPORT**



- Chọn Profile → **OPEN**

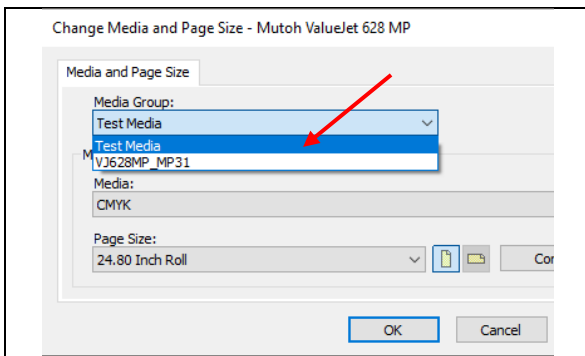
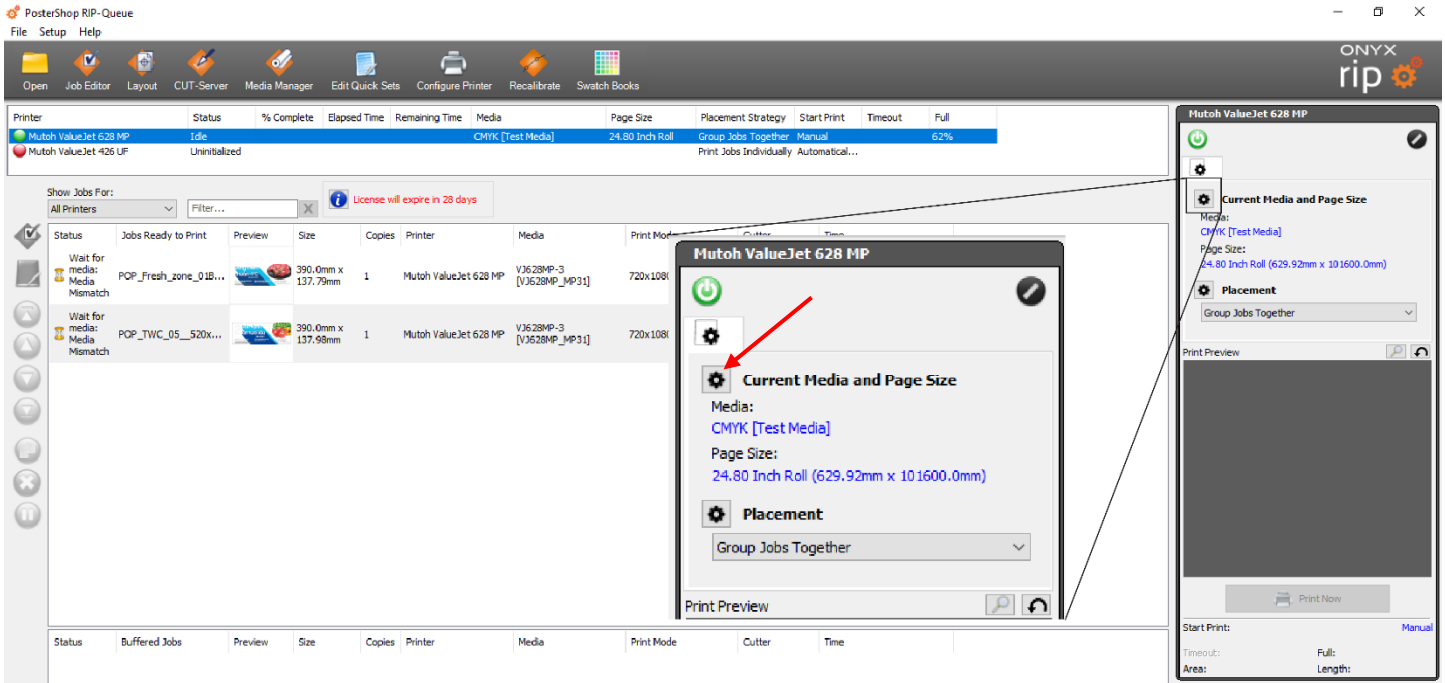


- Máy sẽ yêu cầu tắt ngắt kết nối máy in để vào bên trong thiết lập → **YES**

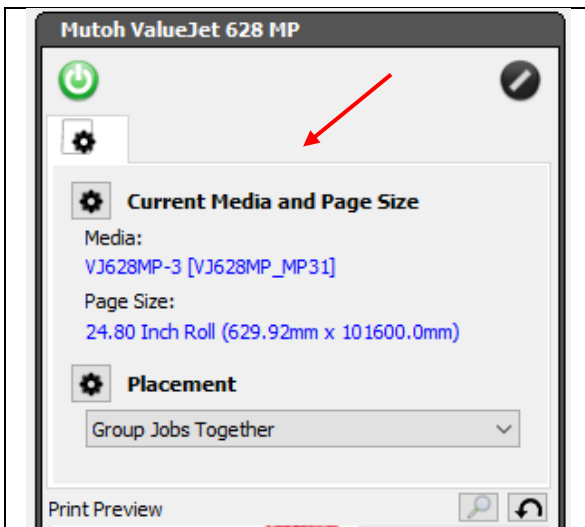


- Tick chọn những vật liệu cần thêm hoặc chọn tất cả → **IMPORT**

- Chọn **Setting (Current Media and Page size)** để thay đổi

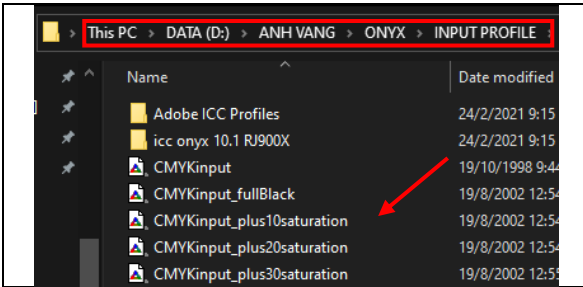


- Chọn đúng Profile đúng với vật liệu → **OK**

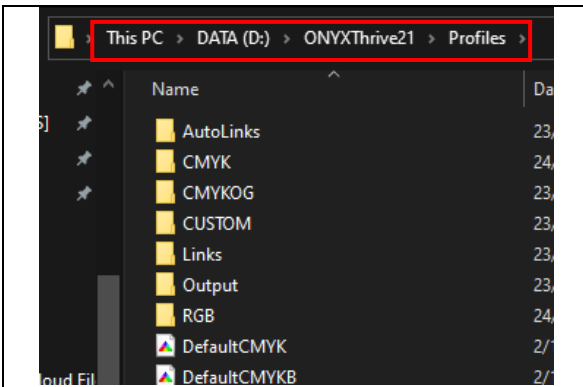


- **Kết quả**

## 7. Thêm INPUT Profile



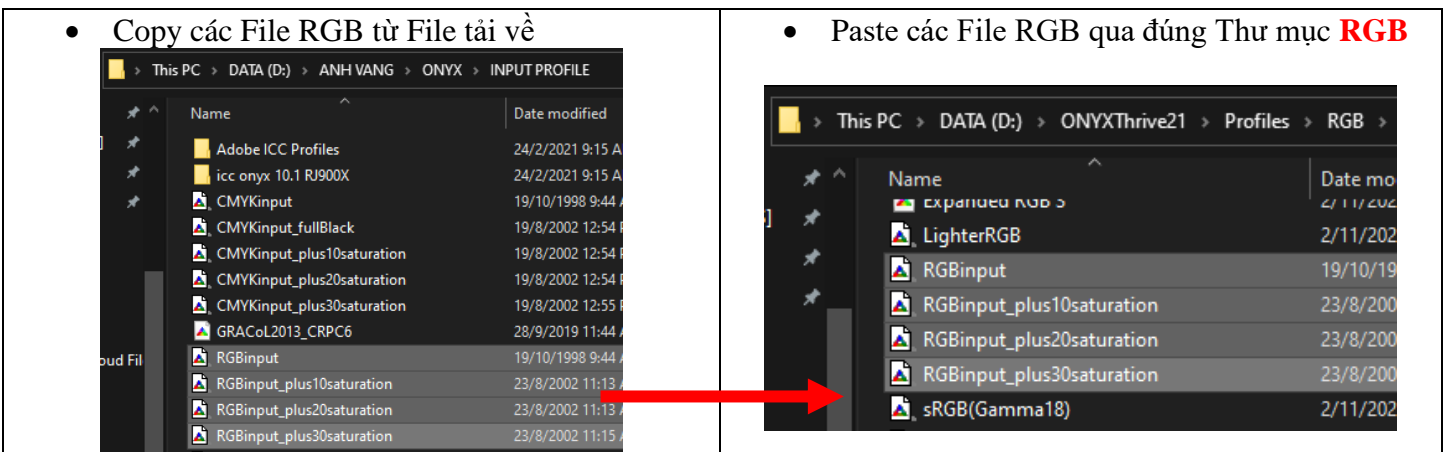
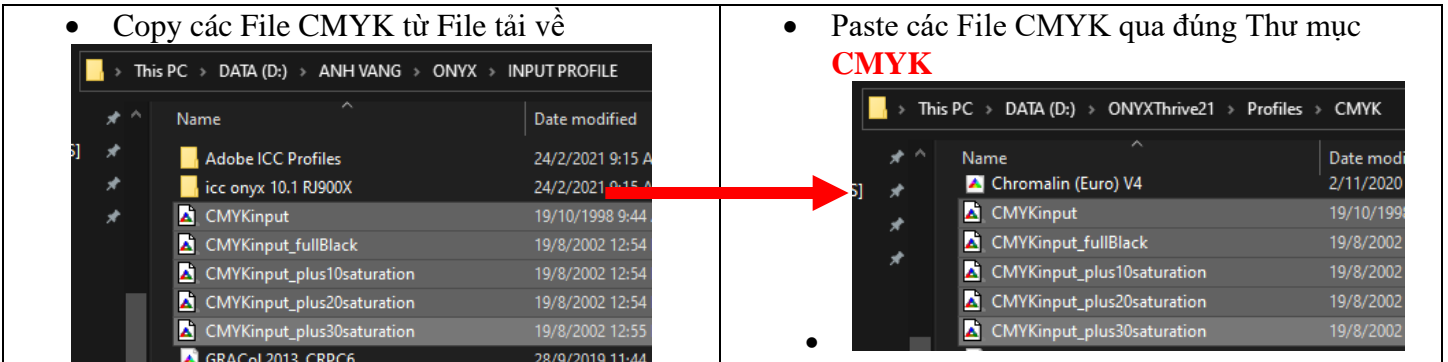
- File Input Profile tải từ QR Code ở trên
- File này dùng để tăng độ đậm cho Bản in (tăng Saturation) tùy thuộc vào nhu cầu của từng Khách Hàng



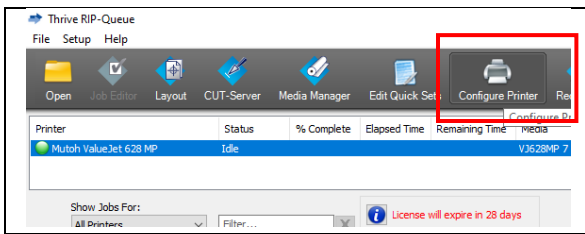
- Nơi chứa Input Profile của phần mềm ONYX

Đường dẫn chứa Input Profile (ONYX) tùy thuộc vào lúc cài đặt ở trên (Destination)

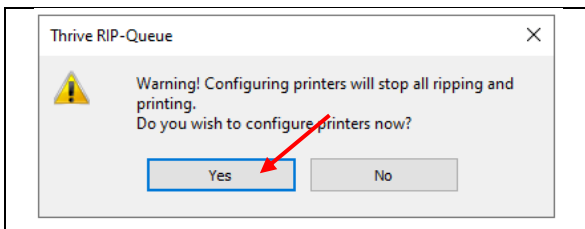
**D:\ONYXThrive21\Profiles**



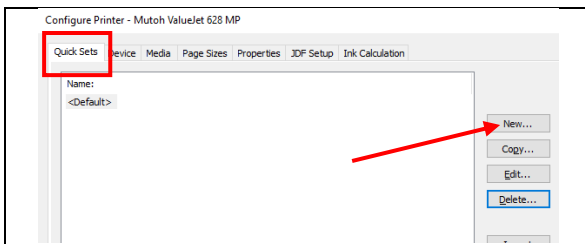
## 8. Thay đổi thiết lập Input Profile trong Quick Set



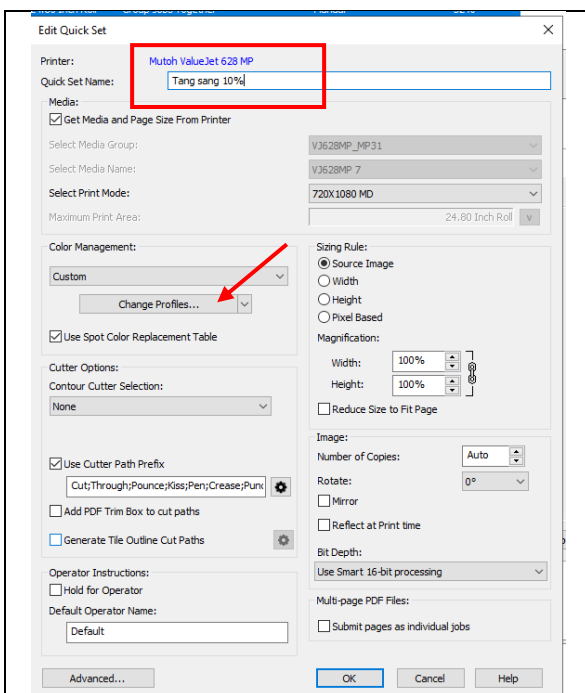
- Chọn thiết bị cần Thiết lập Input Profile
- Chọn **Configure Printer**



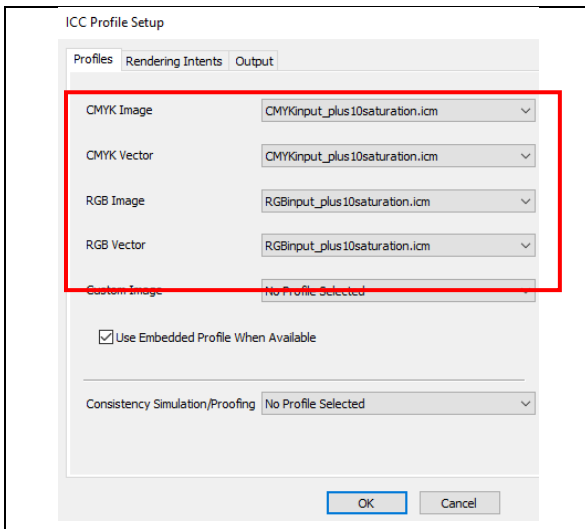
- Cửa sổ Thông báo để thiết lập cần ngưng mọi hoạt động của Máy in → **YES**



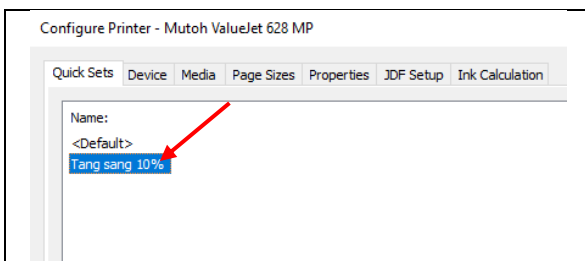
- Ở Tab **Quick Sets** (mặc định sẽ là Default) → nhấn **NEW** để tạo mới



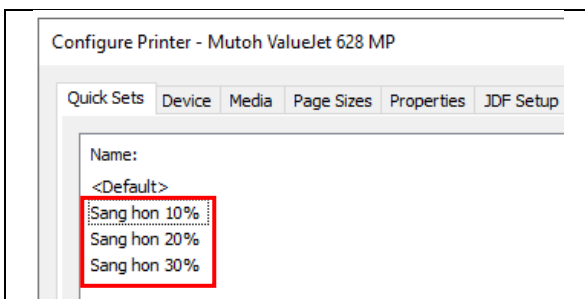
- **Đặt tên Quick Set** gọi nhớ
- Sau đó chọn **Change Profile**



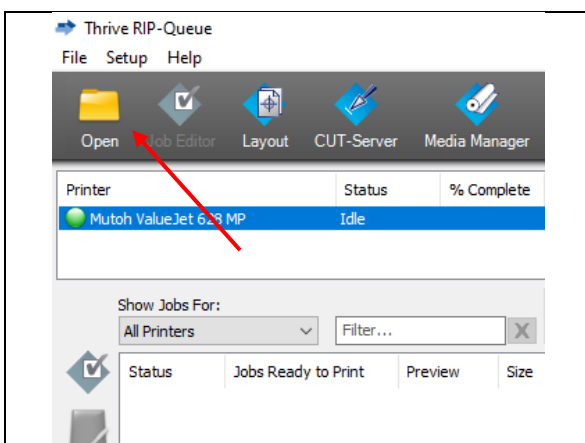
- Ở đây có 4 phần cần thay đổi (tăng Saturation):
  - **CMYK Image:** chọn plus10saturation.icm
  - **CMYK Vector:** chọn plus10saturation.icm
  - **RGB Image:** chọn plus10saturation.icm
  - **RGB Vector:** chọn plus10saturation.icm
- CMYK, RGB ưu tiên để % đồng nhất.
- Input Profile có thể thay đổi tùy thuộc vào nhu cầu của từng Khách hàng hoặc sản phẩm. → **OK**



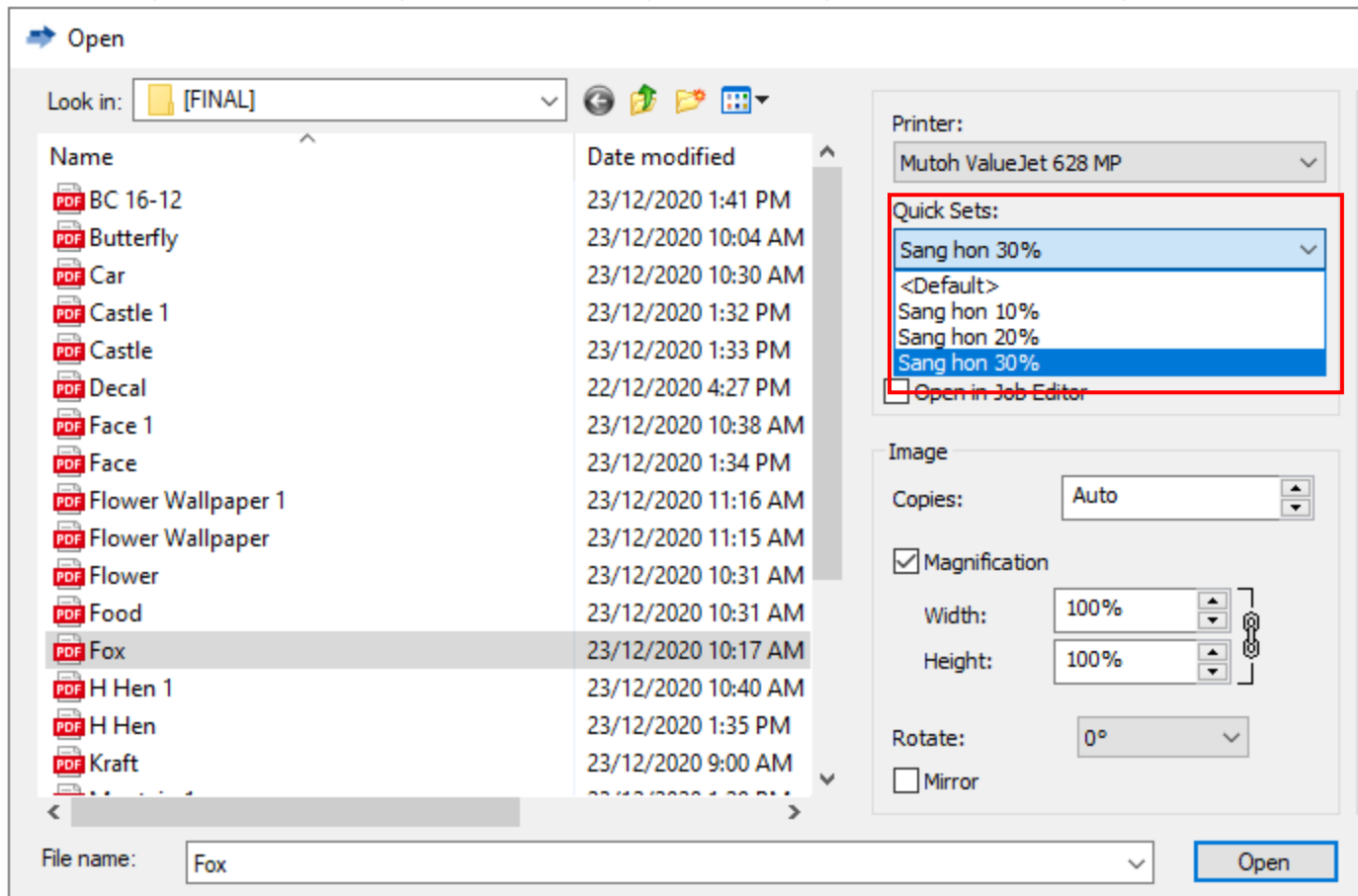
- Kết quả sẽ ở ngoài Quick Sets



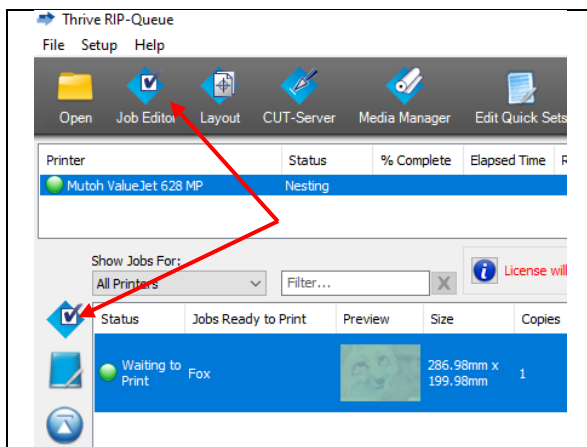
- Tương tự với Tăng sáng 20, 30%



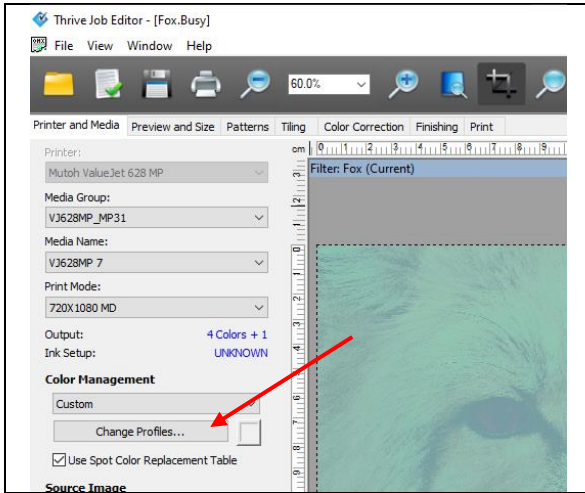
- **KIỂM TRA** Quick Set đã được thực thi
- Nhấn **OPEN** để mở File bất kì



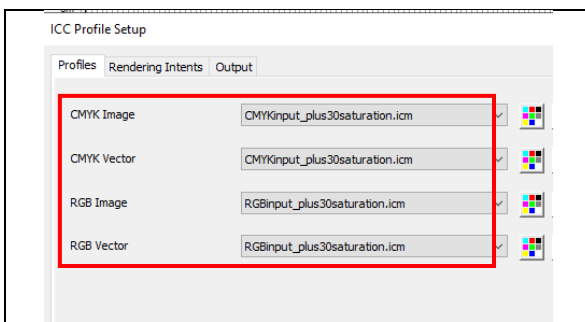
Chọn File bất kỳ, ở mục Quick Sets ta chọn Tăng Sáng tùy thuộc nhu cầu  
VD: Tăng sáng 30%



- Chọn File in đang chờ của ONYX → Nhấn **JOB Editor** để kiểm tra

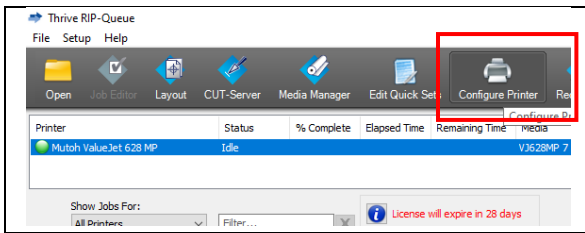


- Nhấn **Change Profiles**

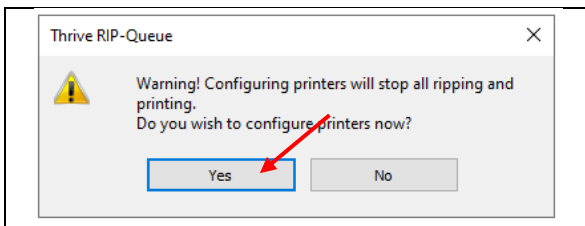


- ONYX tự động chọn Saturation 30% (tăng sáng 30%)

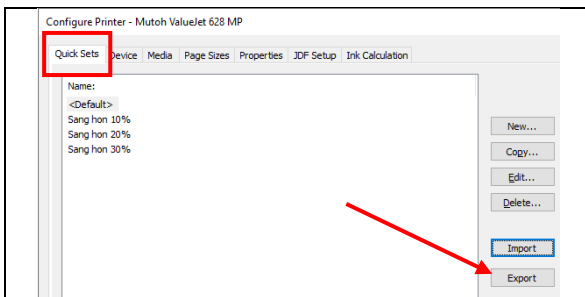
## 9. Xuất (Lưu) Quick Set



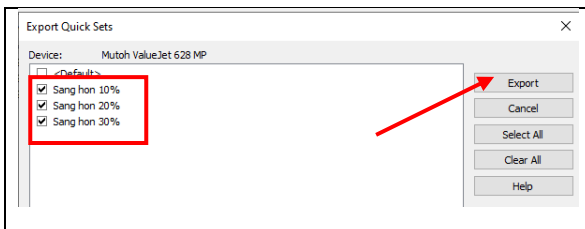
- Chọn thiết bị cần Thiết lập Input Profile
- Chọn **Configure Printer**



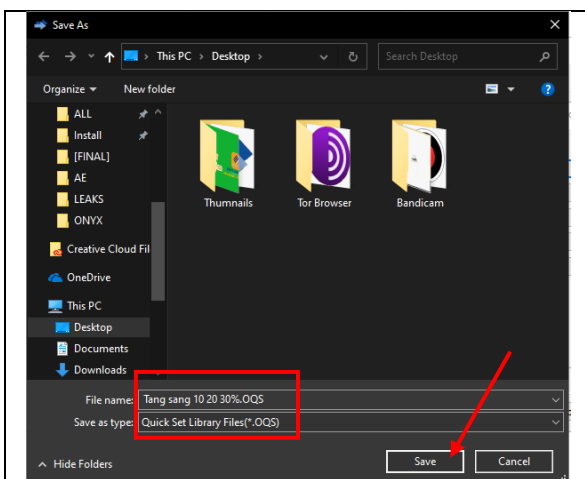
- Cửa sổ Thông báo để thiết lập cần ngưng mọi hoạt động của Máy in → **YES**



- Ở Tab **Quick Sets** → nhấn **EXPORT** để xuất (lưu)

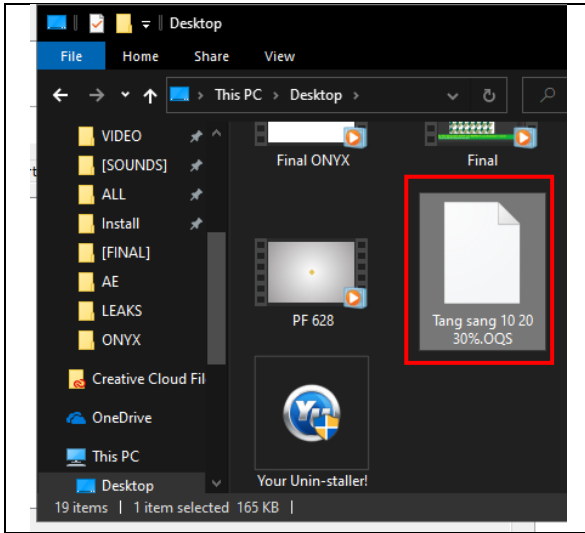


- Chọn **tất cả Quick Set** vừa tạo
- Nhấn **Export**



- Chọn **nơi lưu trữ an toàn**, sử dụng lại sau khi cài Windows hoặc ONYX → Đặt tên gọi nhớ → **Save**

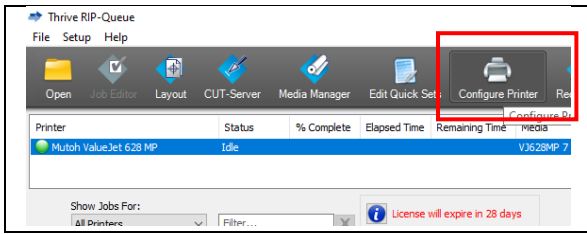




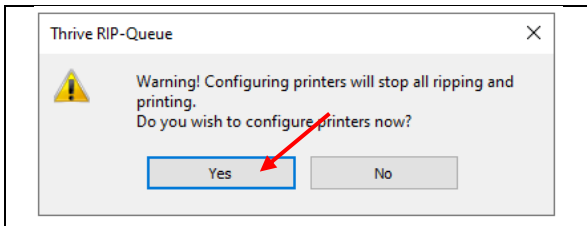
- Kết quả

## 10. Thêm (Nhập) Quick Set có sẵn

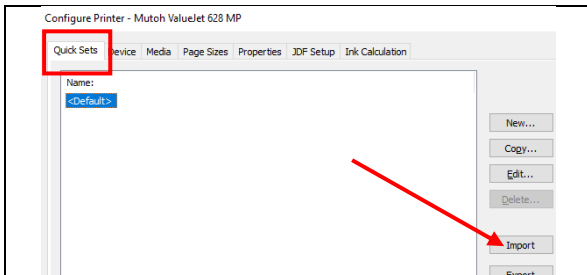
Sử dụng cho trường hợp cài đặt lại Máy mới (Windows) hoặc cài đặt lại ONYX. Nhưng cần Copy file INPUT PROFILE ở [Bước 5](#), sau đó mới IMPORT Quick Set



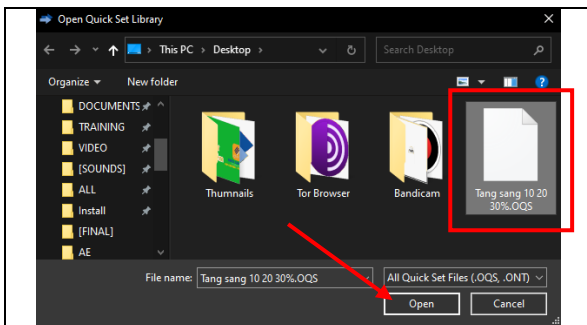
- Chọn thiết bị cần Thiết lập Input Profile
- Chọn **Configure Printer**



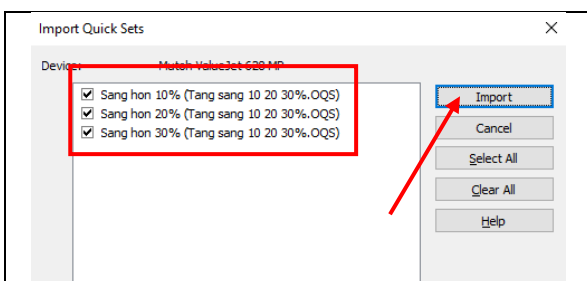
- Cửa sổ Thông báo để thiết lập cần ngưng mọi hoạt động của Máy in → **YES**



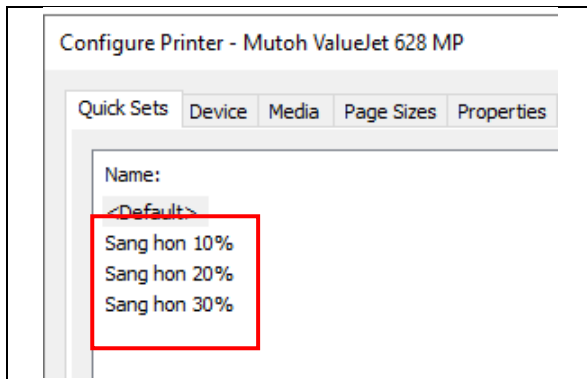
- Ở Tab **Quick Sets** (mặc định sẽ là Default) → nhấn **NEW** để tạo mới



- Chọn **Quick Set** đã được lưu từ trước → **OPEN**

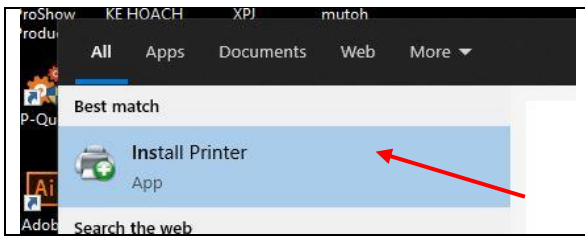


- Chọn tất cả **Quick Set** đã thực hiện ở trên → **Import**

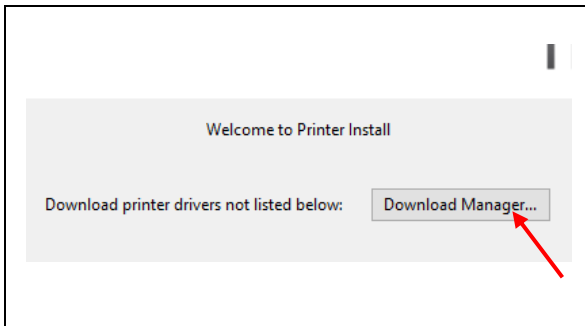


- Thêm Quick Set thành công

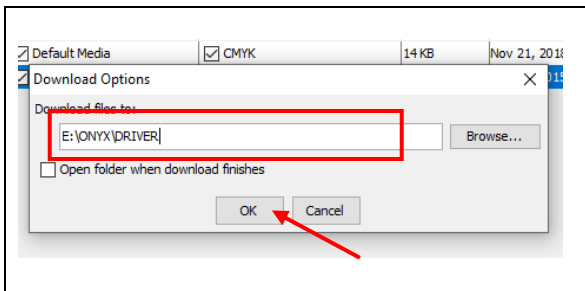
## 11. Thêm Driver Máy in Khác



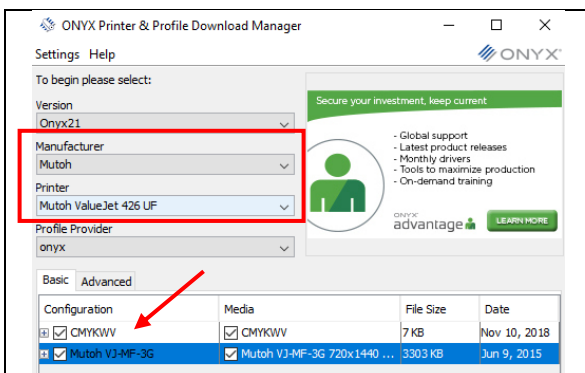
- Đầu tiên nhấn **START (WINDOWS)** → nhập **“INSTALL PRINTER”** → chọn Install Printer để thêm Driver máy In khác



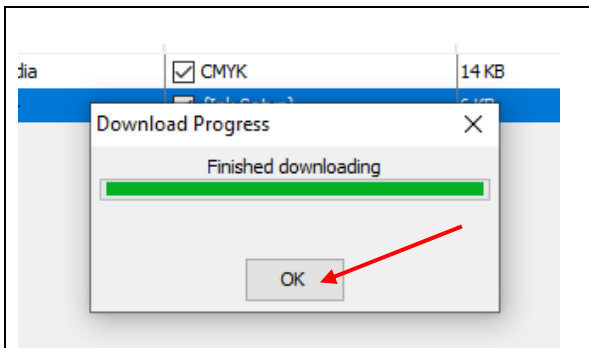
- ONYX yêu cầu tải DRIVER dòng máy In → **DOWNLOAD MANAGER**



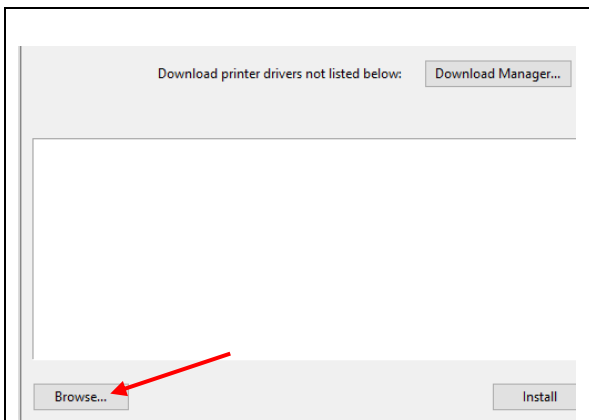
- Chọn nơi chứa DRIVER (nên chọn ổ khác ổ cài đặt ONYX)



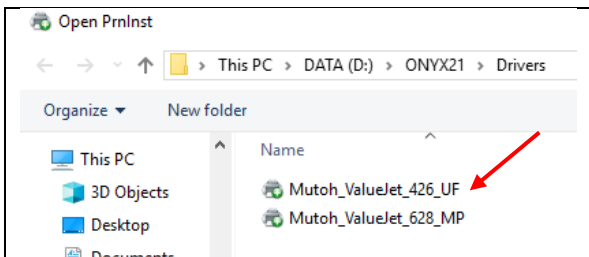
- Chọn nhà sản xuất (**Manufacturer**), dòng máy in (**Printer**) → tick chọn tất cả ở **Configuration** → **DOWNLOAD NOW**



- Tải hoàn tất → **OK**



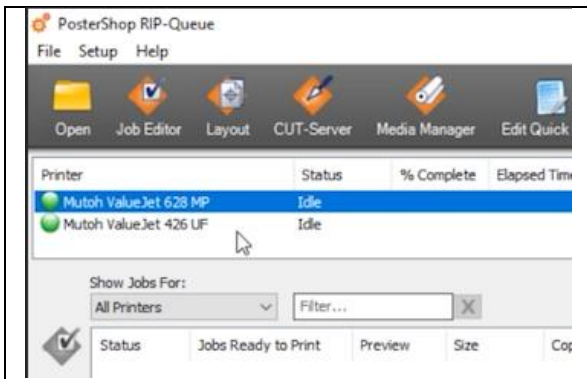
- Chọn **BROWSE** để thêm DRIVER mới vừa tải



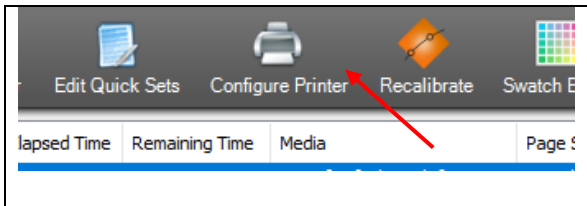
- Chọn Driver đã tải → **OPEN**



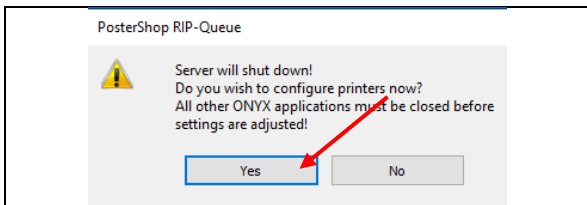
- Tick chọn → **INSTALL**



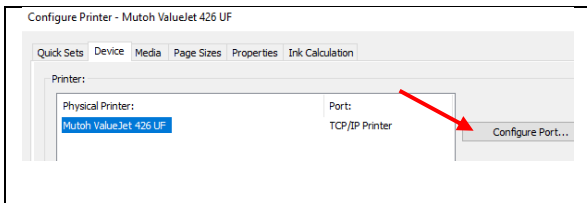
- Kết quả đã thêm máy **Mutoh VJ426UF**



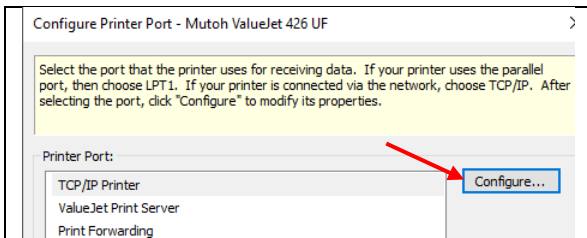
- Mở phần mềm ONYX RipCenter, sau đó chọn **CONFIGURE PRINTER**



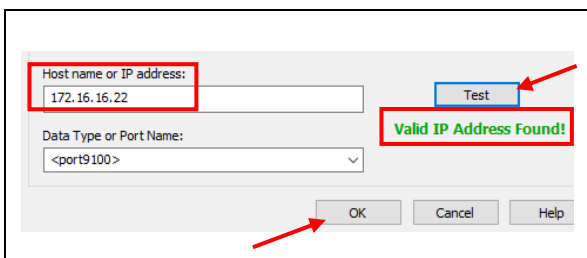
- Máy sẽ yêu cầu tắt ngắt kết nối máy in để vào bên trong thiết lập → **YES**



- Ở tab **DEVICE** nhấn chọn **CONFIGURE PORT**

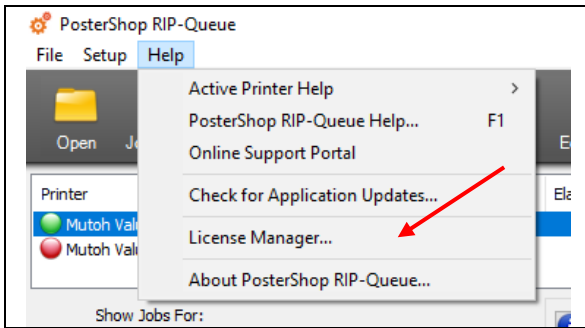


- Chọn **TCP/IP Printer**, tiếp tục nhấn **CONFIGURE**

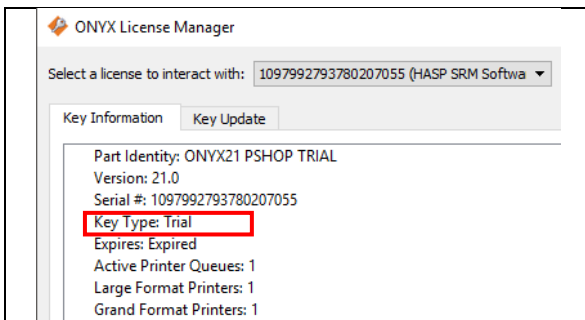


- Nhập IP của máy in vào phần **Host name**
- Nhấn **TEST** (kết nối)
- Nhấn **OK**

## 12. Kiểm tra Bản Quyền



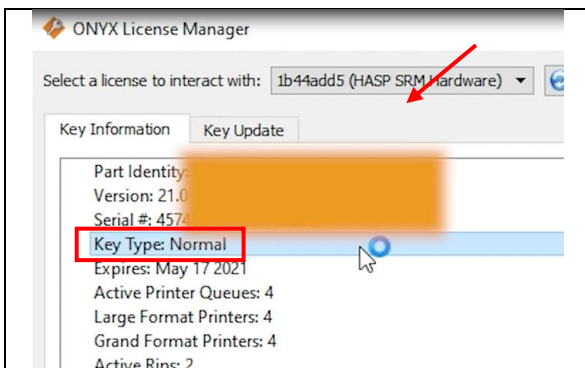
- Kiểm tra Bản Quyền: **Help → License Manager**



- Key Type: Trial (bản dùng thử 30 ngày)



- Cắm **Key Bản Quyền ONYX** cung cấp từ Ánh Vàng vào máy tính (cổng USB)



- Key type: Normal hoặc Permanent (Bản quyền vĩnh viễn)

**CHÚC BẠN THAO TÁC THÀNH CÔNG!**