



**CÔNG TY TNHH TIN HỌC - ĐIỆN TỬ ÁNH VÀNG  
GOLDEN LIGHT INFORMATION TECHNOLOGY CO., LTD**

Địa chỉ: 24 Hiền Vương, P. Phú Thạnh, Quận Tân Phú TP.HCM

SĐT: (8428) 3811 3929 Hotline kỹ thuật: 093 7878 056

Website: [www.anhvang.com](http://www.anhvang.com) Email: info@anhvang.com

**HƯỚNG DẪN THIẾT LẬP KẾT NỐI MÁY CẮT BẰNG CÔNG MẠNG**

Việc kết nối máy cắt qua cổng mạng “LAN” cho phép được nhiều máy tính điều khiển và sử dụng trực tiếp máy cắt GRPHTEC CE7000.

Ngoài ra, kết nối qua cổng mạng giúp đường truyền nhanh, ổn định, an toàn và không giới hạn chiều dài dây kết nối như kết nối qua cổng USB.

Kết nối qua cổng mạng không cần phải nối đất cho máy cắt.

**Để thiết lập kết nối máy cắt qua cổng mạng ta thực hiện như sau:**

**• TRÊN MÁY CẮT**

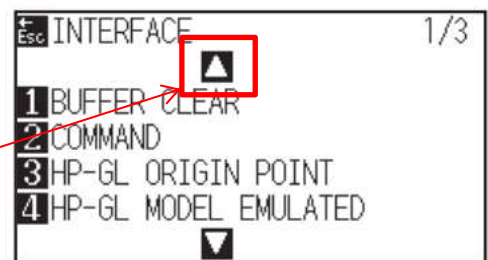
- Trên bàn phím ta bấm phím “PAUSE/MENU”

- Bấm phím(▲) Để chọn I / F



Khi đó màn hình hiển thị

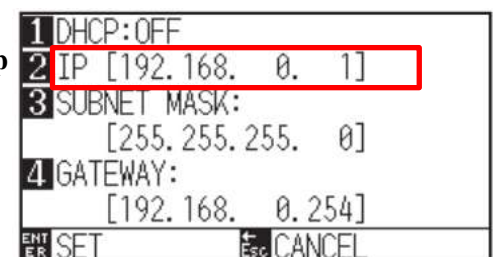
- Tiếp tục bấm phím(▲) để đến trang tiếp theo



- Bấm phím [ 3 ] để chọn LAN

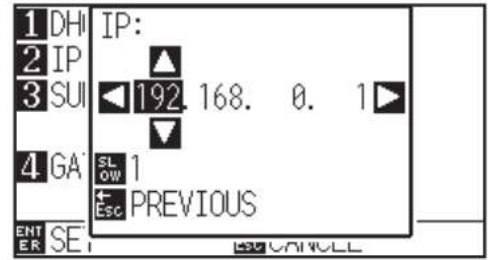


- Bấm phím [ 3 ] để thay đổi địa chỉ IP giống như lớp



- Bấm phím  để thay đổi địa chỉ IP

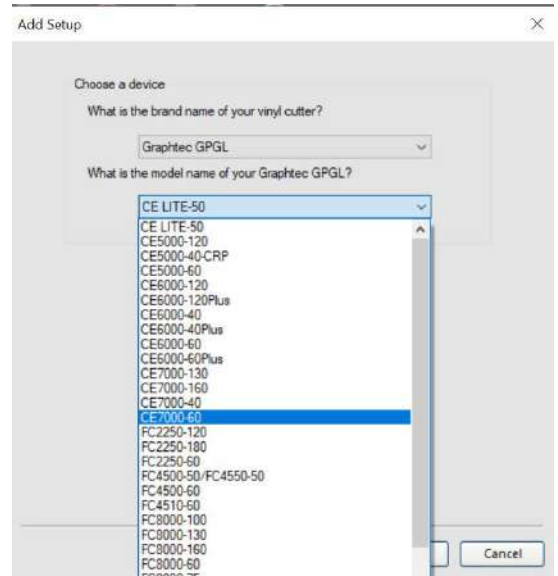
Lưu ý: Bấm phím “SLOW” để chọn bước tăng giảm



- Bấm phím [ ESC ] để trở lại.
- Nhấn [ ENTER] để lưu lại
- Máy cắt sẽ “RESTART” lại.

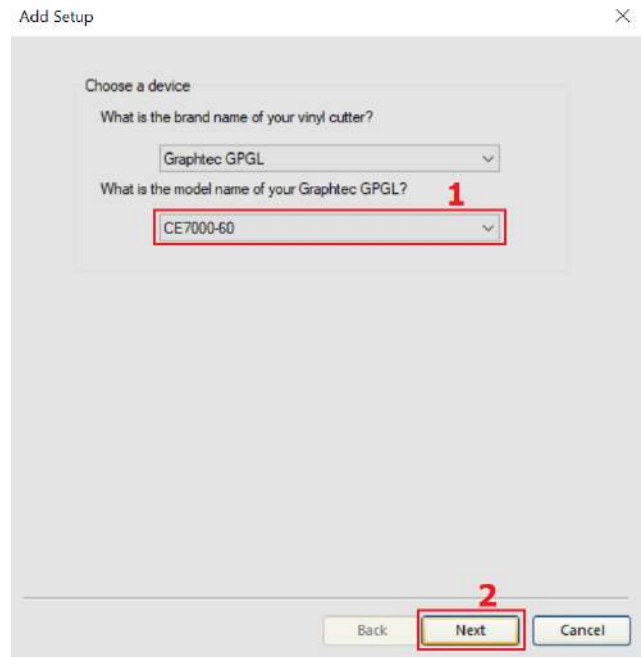
• **TRÊN MÁY TÍNH**

- Mở phần mềm “ CUTTING MASTER 4”  
Chọn “ Add Setup...”

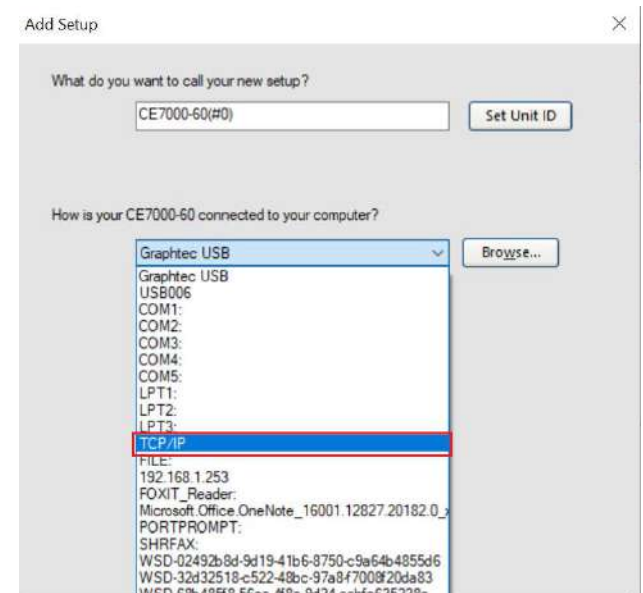


- Tiếp theo chọn Model máy cắt cần kết nối,  
Ví dụ là model CE7000-60

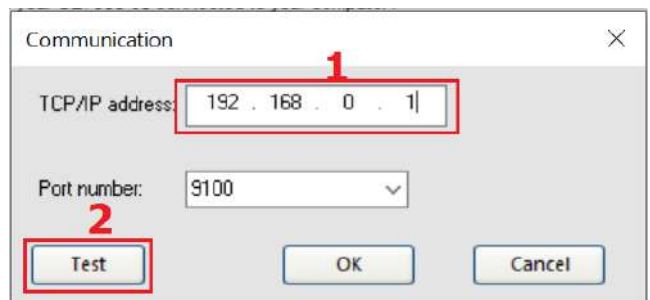
- Nhấn “NEXT” để tiếp tục



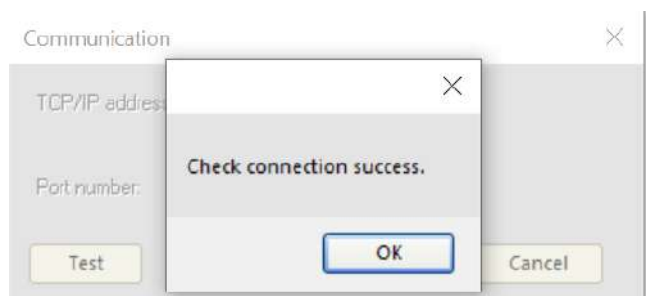
- Chọn “TCP/IP”



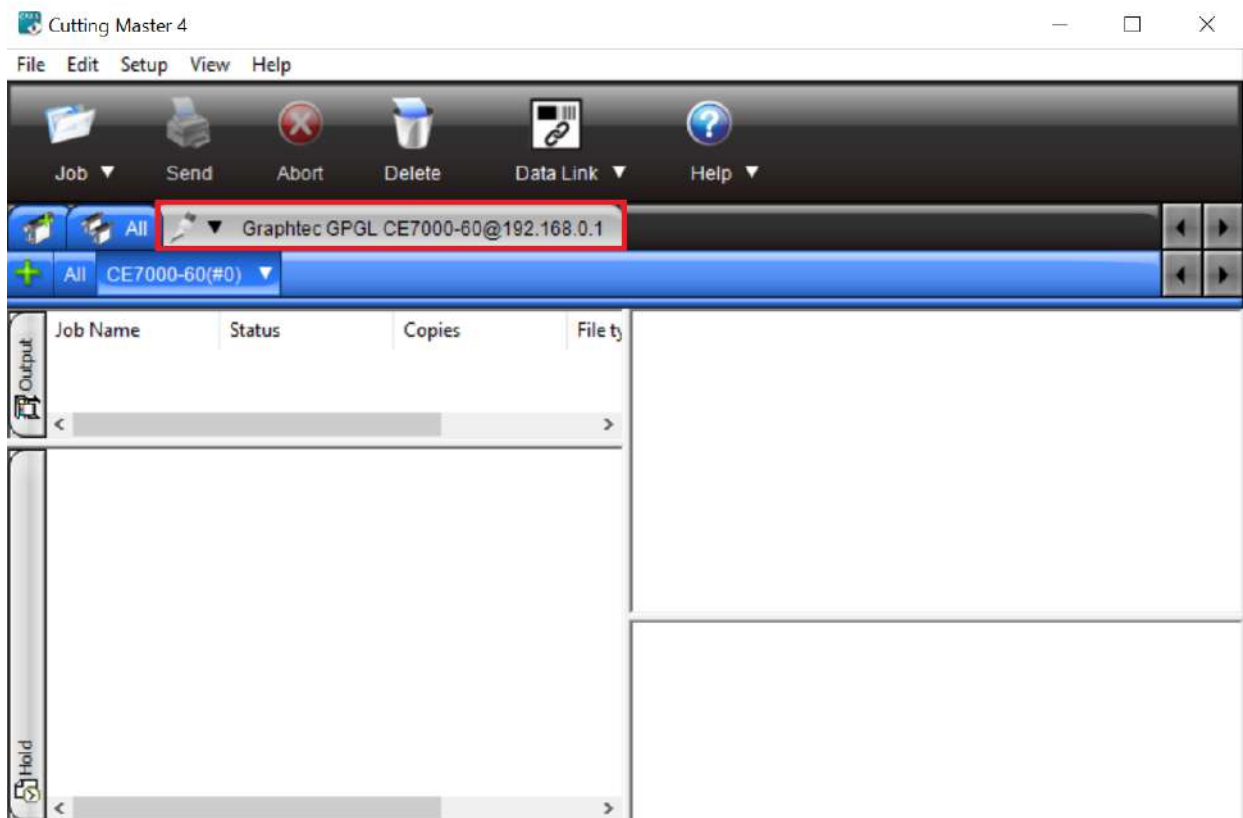
- Cửa sổ mở ra:
- Điền địa chỉ IP trùng với địa chỉ IP trên máy cắt
- “Bấm Test” để kiểm tra



- Khi hiển thị Success là đã kết nối thành công



- Sau khi kết nối thành công sẽ có giao diện như bên dưới.



- **Lưu ý** : Máy cắt sẽ khởi động lại sau khi thiết lập địa chỉ IP.