



CÔNG TY TNHH TIN HỌC - ĐIỆN TỬ ÁNH VÀNG GOLDEN LIGHT INFORMATION TECHNOLOGY CO., LTD

Địa chỉ: 24 Hiền Vương, P. Phú Thạnh, Quận Tân Phú TP.HCM

SĐT: (8428) 3811 3929 Hotline kỹ thuật: 093 7878 056

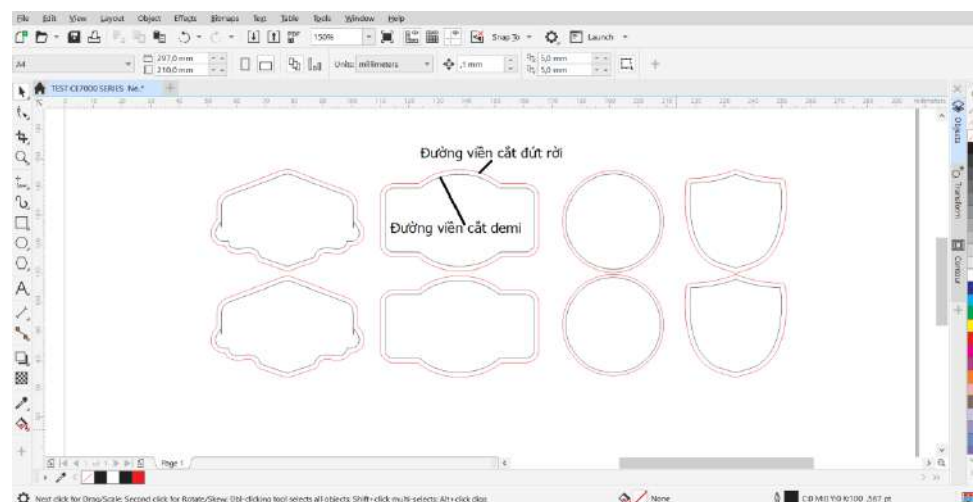
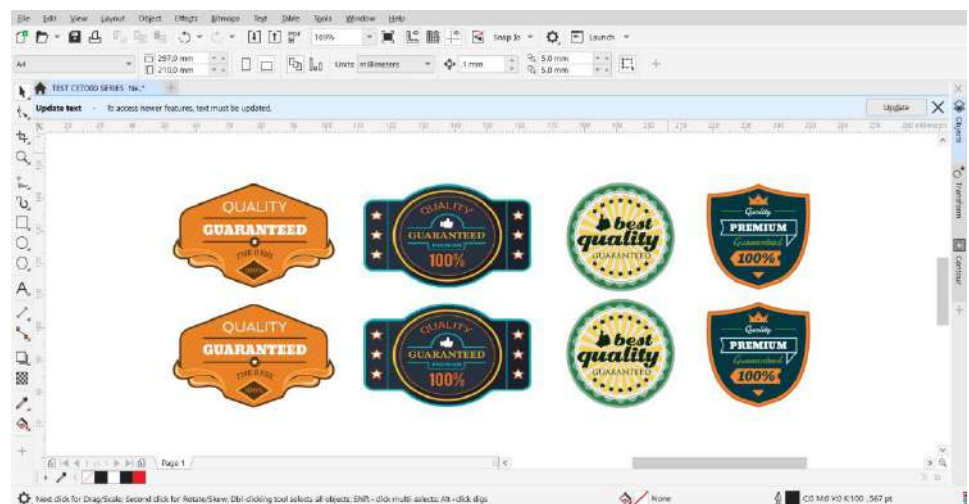
Website: www.anhvang.com Email: info@anhvang.com

HƯỚNG DẪN TẠO DẤU ĐỊNH VỊ VÀ CẮT BÉ TRÊN PHẦN MỀM CUTTING MASTER 4

Phần mềm CUTTING MASTER 4 là phần mềm tạo dấu định vị tự động và cắt bé trên máy Graphtec. Do đó các dấu định vị phải do chính phần mềm tạo ra thì máy cắt mới làm việc và cắt chính xác.

Thông thường để hình cắt ra được thẩm mỹ và hạn chế nhìn thấy sự cắt lệch (nếu có) ta nên chọn đường viền cắt lớn hơn hoặc nhỏ hơn viền của hình cần cắt.

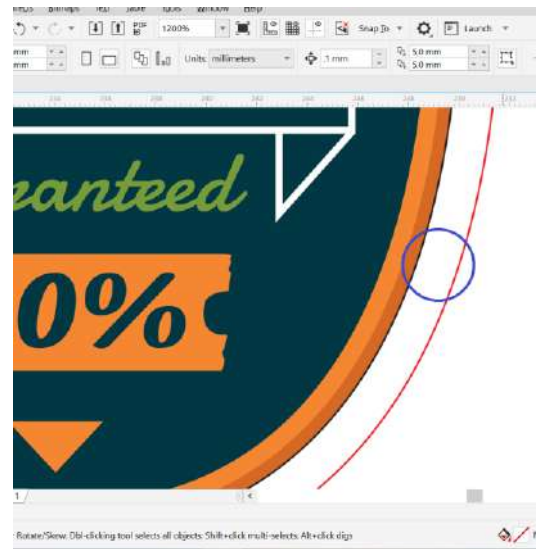
- Trên Corel hoặc AI ta mở file cần cắt bé. Để cắt bé ta phải tạo đường viền cắt:
- Các đường viền cắt ta nên tạo trên các **Layer** riêng để khi xuất in và cắt dễ chọn và thao tác.



Trên hình là hướng dẫn tạo 2 đường viền để cắt bé, gồm:

- **Đường viền màu xanh là để cắt demi**
- **Đường viền màu đỏ bên ngoài là để cắt đứt rời**

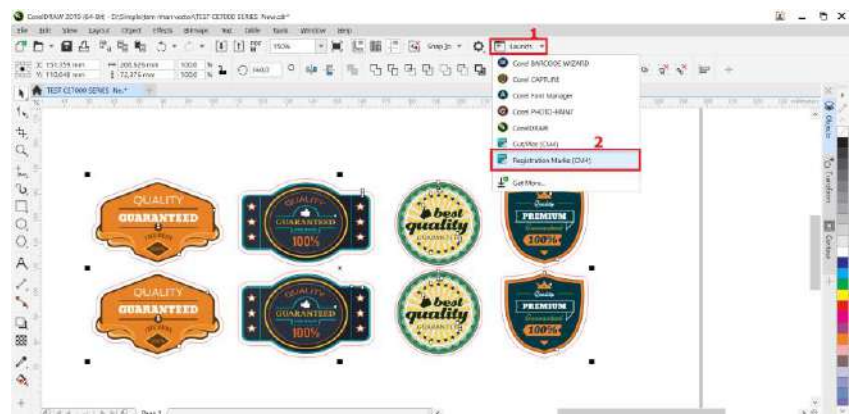
- Nếu không có nhu cầu cắt đứt rời thì chỉ cần tạo 1 đường viền (màu đen) để cắt demi.



1. Tạo dấu định vị cắt bế

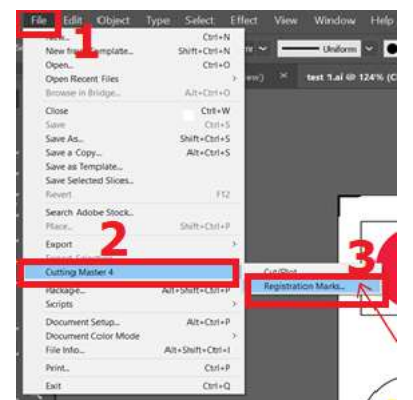
- **Trên Corel:**

Nhấp vào mục “Launch” chọn “Registration Marks (CM4)”



- **Trên AI:**

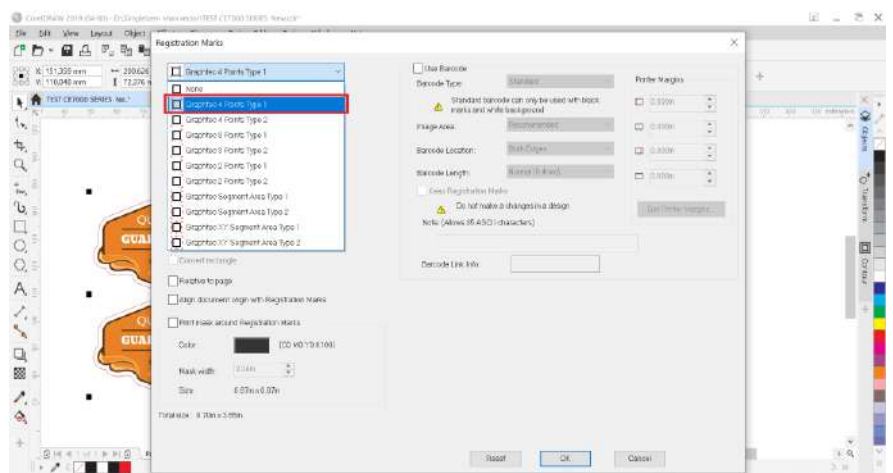
Nhấp vào mục “File” chọn “Cutting Master CM4” chọn “Registration Marks CM4”



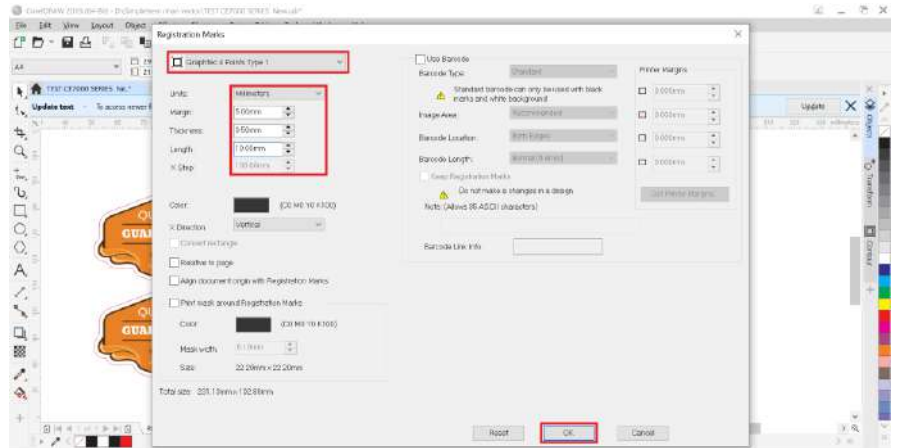
Cửa sổ tạo dấu định vị mở ra:

Chúng ta có thể chọn kiểu dấu định vị “ngửa ra” hay “úp vào”

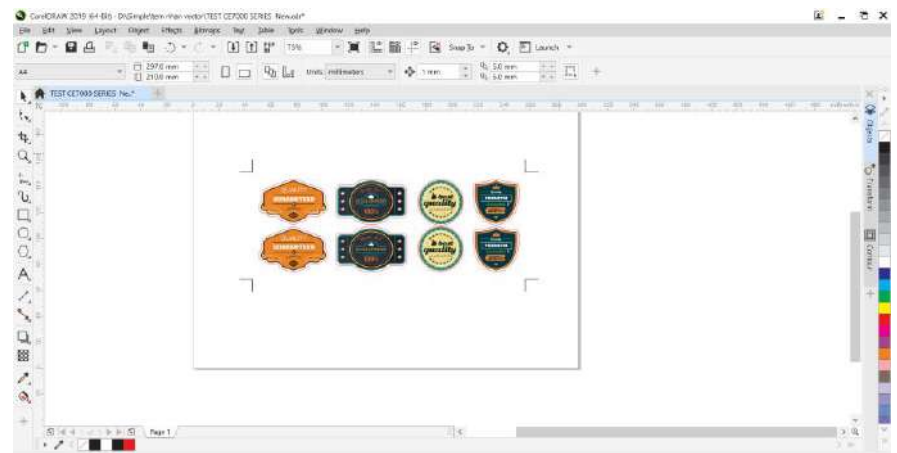
(Trong hướng dẫn này chúng ta đang chọn dấu: “ngửa ra”)



- **Units:** Chọn Milimeter
- **Margin:** Chọn 5mm
(Đây là khoảng cách từ dấu định vị đến hình cần cắt)
- **Thickness:** Chọn 0.5 – 1mm
(Đây là độ dày của dấu định vị)
- **Length :** Chọn từ 10 – 15mm
(Đây là chiều dài của dấu định vị)



Sau đó nhấp “OK” để tạo dấu định vị.
Phần mềm sẽ tạo dấu định vị như hình bên.

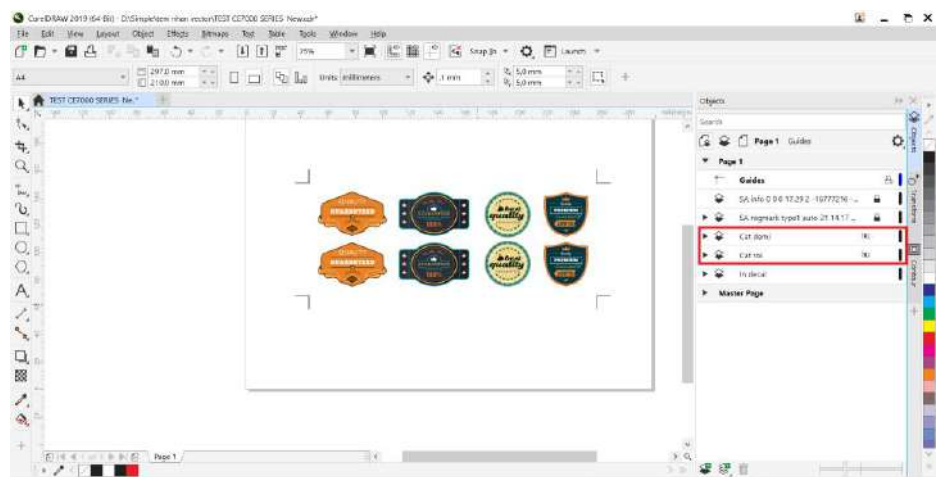
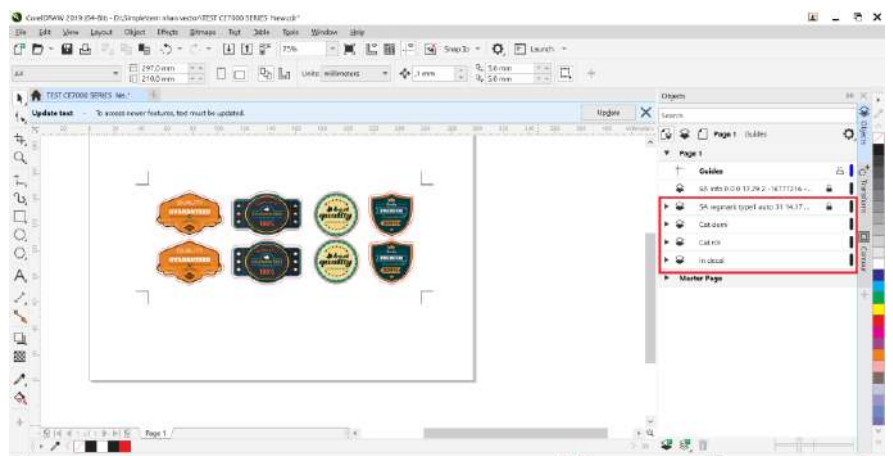


Sau khi tạo dấu, chúng ta có các **Layer** riêng gồm:

- Dấu định vị.
- Đường cắt demi,
- Đường cắt rời (Tùy nhu cầu)
- Hình thiết kế.

Tiếp theo ta xuất file để in.

Lưu ý: Khi xuất file in ta ẩn Layer đường viền cắt.

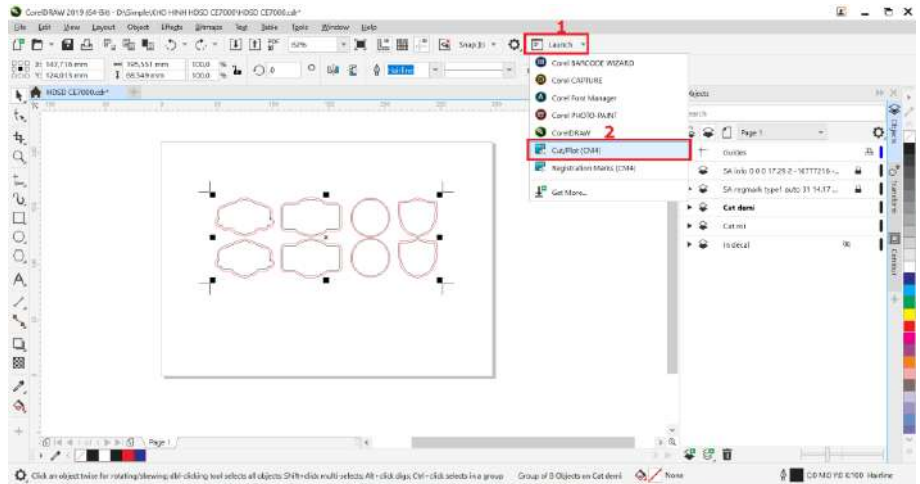


2. HƯỚNG DẪN CẮT BÉ

Sau khi in xong ta tiến hành cắt bé, việc cắt bé được thực hiện trên phần mềm CUTTING MASTER 4

Ta làm như sau:

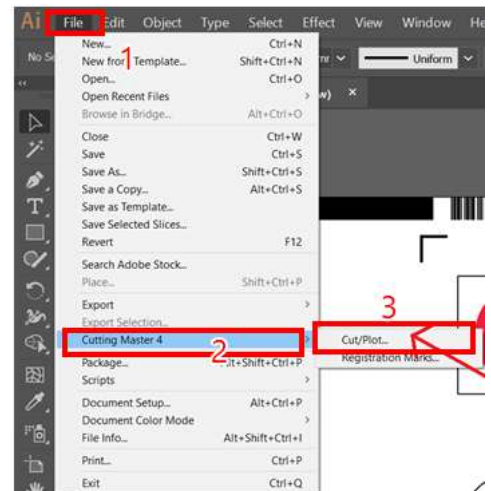
- Mở file cần cắt bé
- Ẩn Layer hình chỉ còn để lại viền
- Trên Corel: Vào thanh “Launch” chọn “Cut/Plot (CM4)”



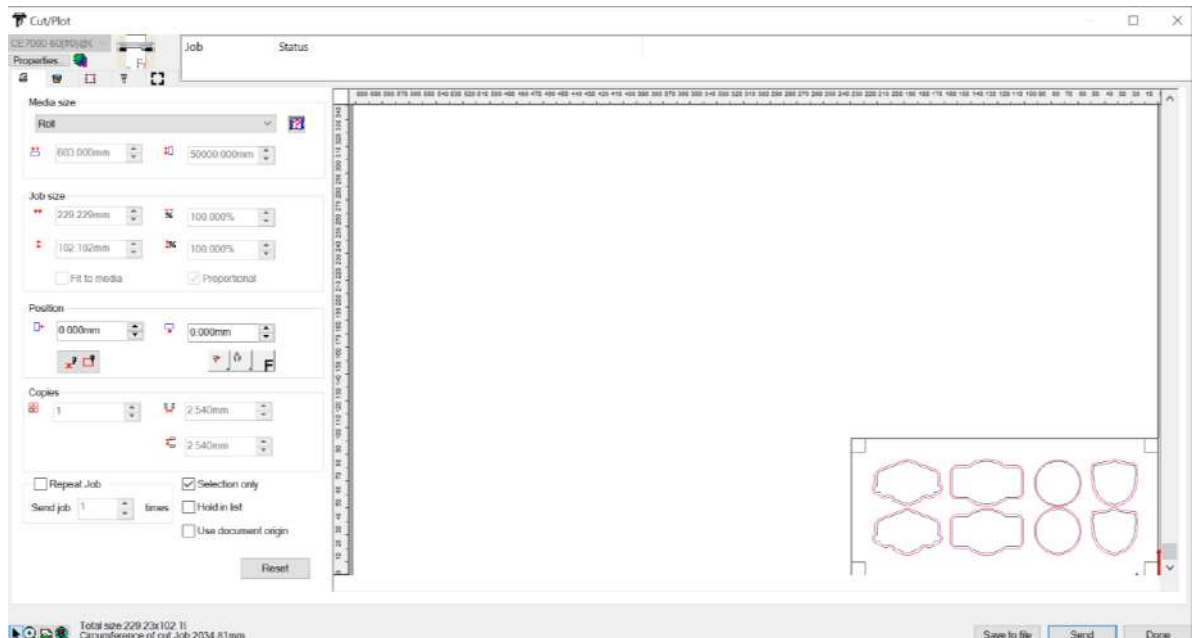
- Trên AI:

Vào “File” chọn “Cutting Master 4”

Chọn “Cut/Plot(CM4)”



- Tiếp theo cửa sổ của Cutting Master mở ra



Trong trường hợp chúng ta vừa cắt Demi vừa cắt đứt rời thì ta chọn như sau

- Vào Tab “Layering”

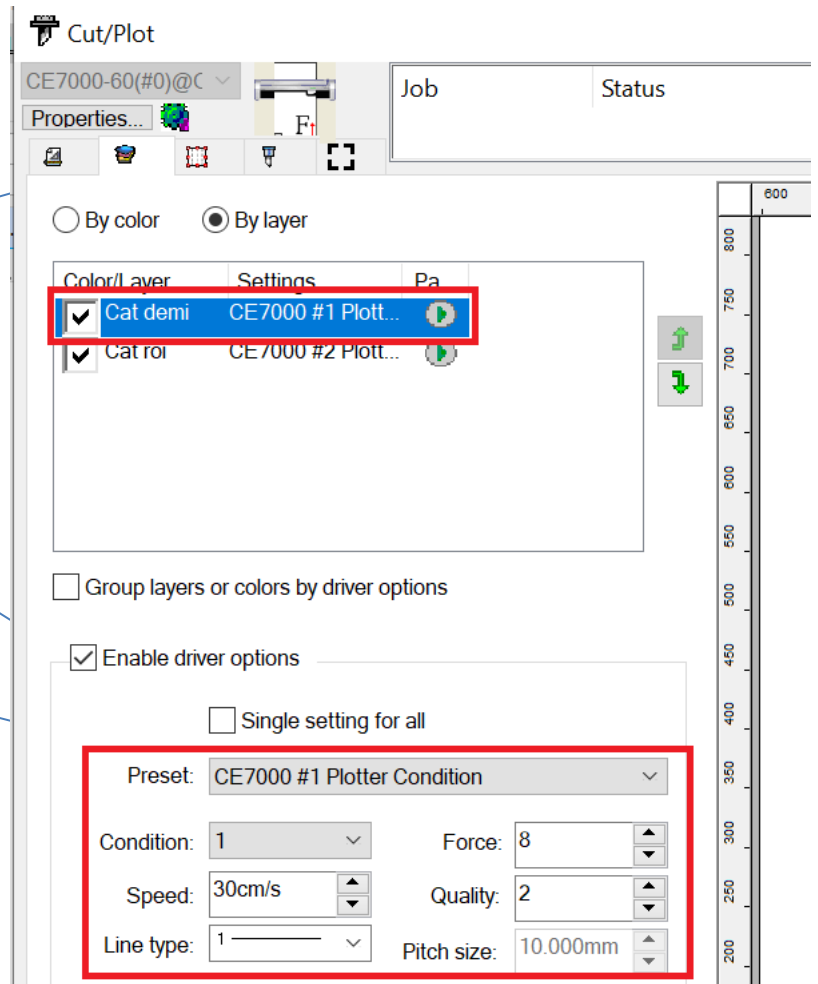
Đánh dấu tích vào ô

“Enable driver options”

- Cắt demi chọn “Condition #1”

- Chọn thông số cắt phù hợp.

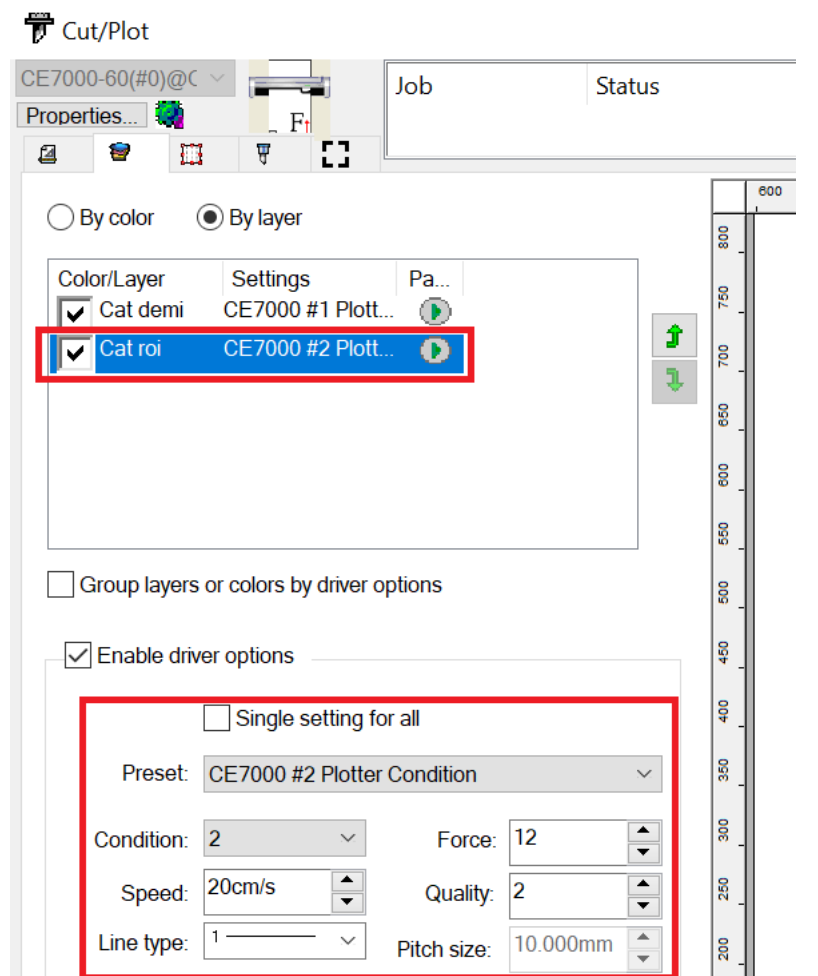
Ví dụ như hình bên.



- Cắt đứt rời chọn Condition #2
(Trong trường hợp không có nhu cầu cắt rời ta ta bỏ qua bước này)

- Chọn thông số để cắt đứt rời

Ví dụ như hình bên



• **Lựa chọn cắt theo thứ tự:**

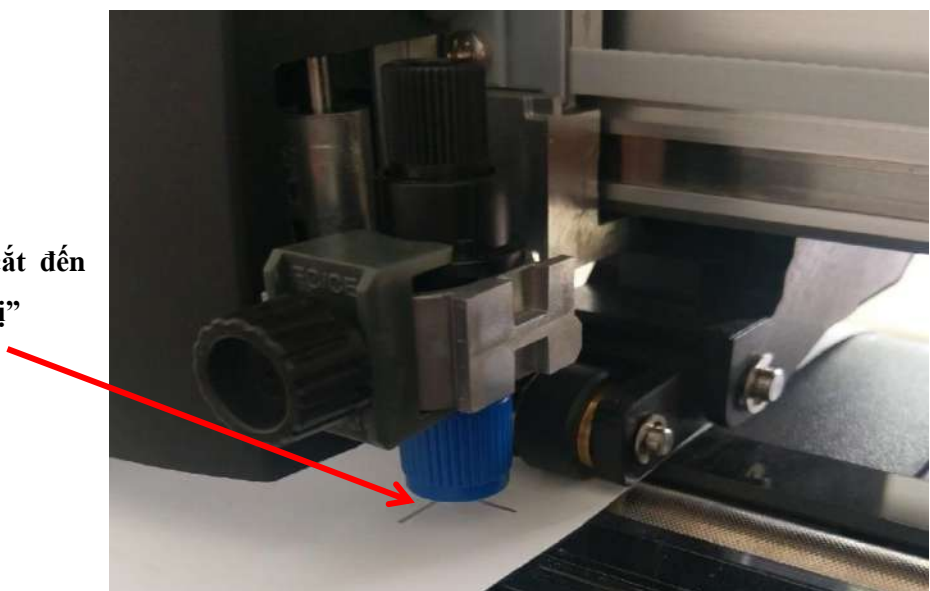
- Vào TAB hình mũi dao

- Chọn “Speed Priority”

Lưu ý : Decal đưa vào máy cắt và file cắt trên Cutting Master 4 phải cùng chiều với nhau

- Tiến hành đo giấy.

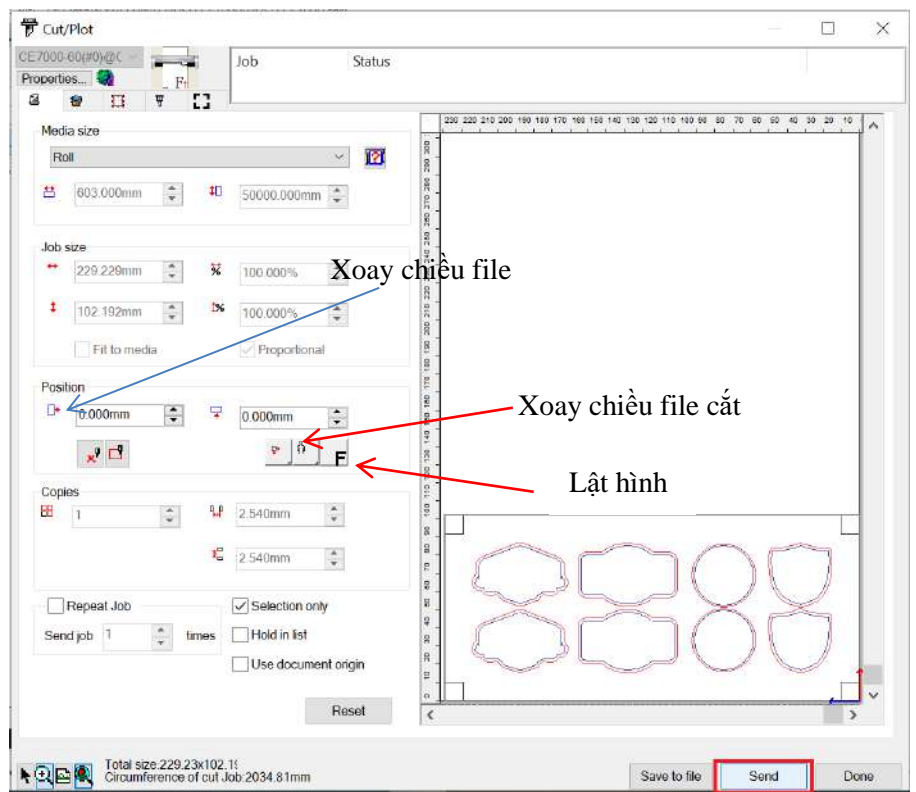
- Di chuyển mũi dao cắt đến giữa vị trí “dấu định vị”



- Nhấn phím “ORIGIN” trên bàn phím máy cắt



- Nhấn “ Send” để gửi file qua máy cắt.



- Nhấn “OK” để máy tiến hành dò dấu và cắt.

